

未来を紡ぐ、“これからの住まい”

ダブル W発電住宅

太陽光発電システムとエコウィルを標準搭載!



■会場写真(入場No.A)/平成24年1月5日撮影

港区入場エリアに完成!!

1/14 土 OPEN [リトルクリーク入場]

ダブル W発電住宅 体験イベント

1/21 土・22 日 開催

AM10:00~PM6:00

※アンケートにご記入いただいた方に限らせていただきます。

※お一人様、1杯・1回のプレゼントとなります。

※詳しくは係員におたずね下さい。

太陽光発電システムとエコウィルを稼働!

- 作った電気での床暖房等を体感いただけます。
- 蓄電状況等モニターをチェックしながら、ご説明いたします。



寒い中、ご来場いただけるお客様には
あつあつのおでんを
お召し上がりいただけます。



※イラストはイメージです。

お子さまには、お菓子つかみどり

太陽光 LIXIL ENERGY × 天然ガス TOHO GAS ダブル W発電



W発電住宅のメリット

生活に必要なエネルギーを作る
家計へのやさしさ

太陽や天然ガスや排熱を利用する
環境への配慮

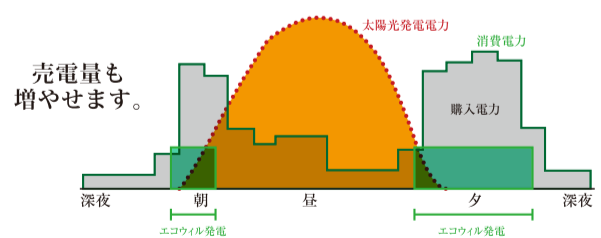
W発電住宅は効率良くエネルギーを作ります。

太陽光発電システムで発電!

クリーンな天然ガスで発電!

さらにエコウィルは、発電時の排熱で給湯や暖房に利用できます。

((昼も夜も効率よく発電します。))



((電気が余った場合は、売電もできます。))

1年間の光熱費



[モデル条件]
4人家族LDK25.6㎡にガス温水暖房機、浴室に浴室暖房乾燥機設置の一例(冬の暖房は週5回、衣類乾燥は週1回)、エコウィルで発電した電気を住宅内でほぼ使用した場合。(電気料金条件)

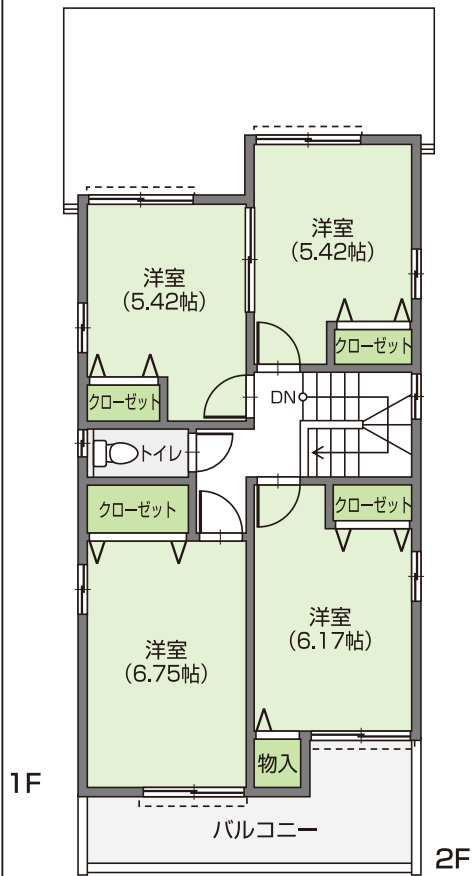
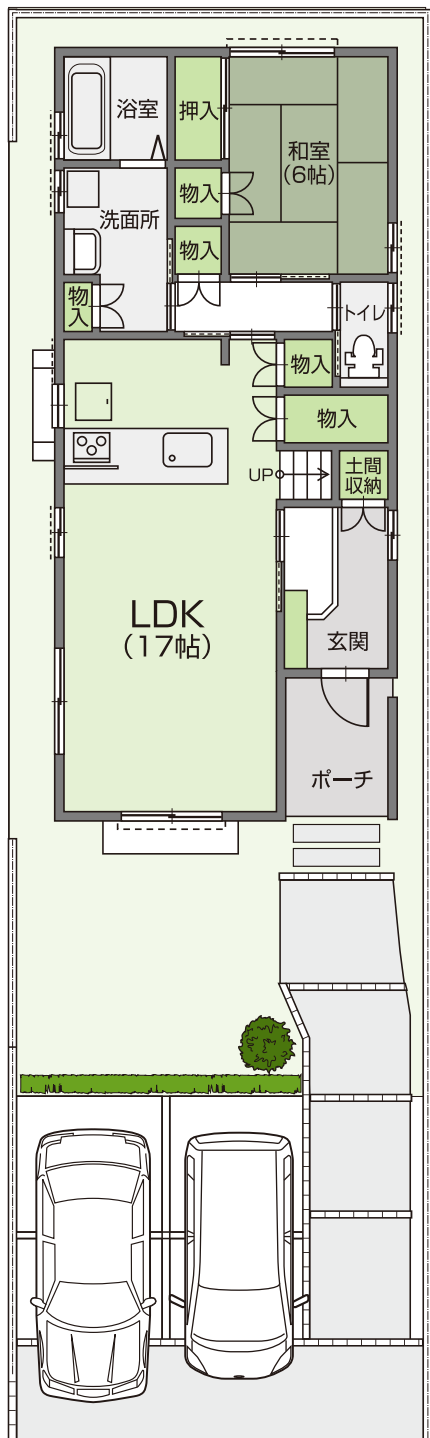
※[太陽光発電の新たな買取制度]および[ダブル発電アシストキャンペーン]適用の場合

■ガス料金条件:東邦ガス家庭用床暖房契約(床暖トク付料金・エコウィル乾燥割引適用) ■電気料金条件:[ガス・電気併用住宅]中部電力従量電灯840A[オール電化住宅]Eライオン ■太陽光発電条件:太陽光発電システム4kW設置(年間発電量約4,500kWh)(平成23年4月現在、ガス料金と電気料金に消費税相当額を加算し算出) データは東邦ガス調べ

南面・広々住宅2邸 完成 新発売!!

W発電
住宅

完成体験会会場



二世帯同居も可能な 5LDKの家

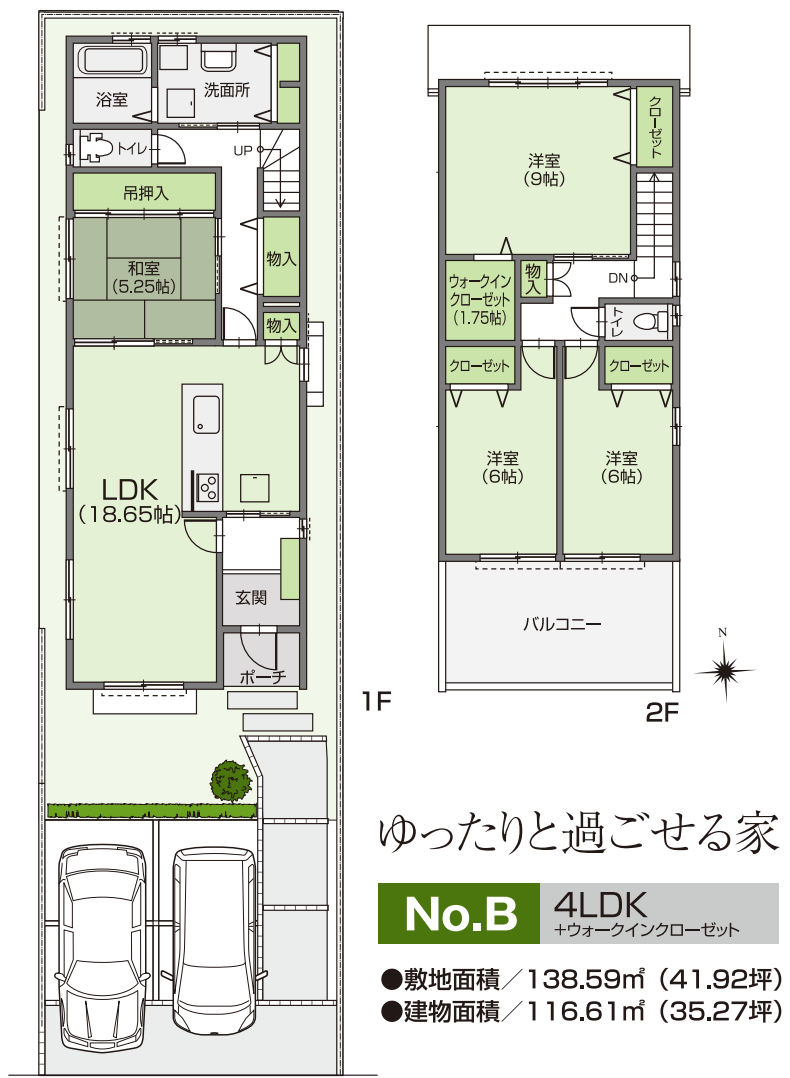
大家族にも対応可能な住まいだから、
W発電住宅に適したプランです。

No.A (W発電住宅) 5LDK

- 敷地面積 / 150.01㎡ (45.37坪)
- 建物面積 / 115.94㎡ (35.07坪)

標準装備

- 太陽光発電
- エコウィル
- 床暖房
- 浴室暖房乾燥機
- キッチンパネル
- 浄水器
- 三面鏡化粧台
- ノンワックスフローリング
- カラーモニターインターフォン
- シャッター雨戸
- LOW-eガラス
- 外構(植栽付)
- 地盤保証
- 建物瑕疵担保保険
- 省エネ等級4



ゆったりと過ごせる家

No.B 4LDK
+ウォークインクローゼット

- 敷地面積 / 138.59㎡ (41.92坪)
- 建物面積 / 116.61㎡ (35.27坪)

標準装備

- エコジョーズ
- エコジョーズ
- 浴室暖房乾燥機
- キッチンパネル
- 浄水器
- 三面鏡化粧台
- ノンワックスフローリング
- カラーモニターインターフォン
- シャッター雨戸
- LOW-eガラス
- 外構(植栽付)
- 地盤保証
- 建物瑕疵担保保険
- 省エネ等級4



Life Information | 交通機関や学校も近い快適な環境です。

市バス「入場」停	約 70m (徒歩 1分)	ポートモール	約 1,250m (徒歩 16分)
あおなみ線「名古屋競馬場前」駅	約 850m (徒歩 11分)	ドラッグスギヤマ	約 680m (徒歩 9分)
小確幼稚園	約 700m (徒歩 9分)	プロニューの森	約 60m (徒歩 1分)
当知保育園	約 1,320m (徒歩 17分)	田中外科	約 180m (徒歩 3分)
市立明徳小学校	約 880m (徒歩 11分)	みなとメディカルステーション	約 550m (徒歩 7分)
市立当知中学校	約 870m (徒歩 11分)	名古屋当知郵便局	約 610m (徒歩 8分)
フィールオアシスプラザ	約 380m (徒歩 5分)	小確中央公園	約 870m (徒歩 11分)
ピアゴラフーズコア正保店	約 910m (徒歩 12分)	当知中央公園	約 990m (徒歩 13分)

■Ritokuri入場 物件概要

- 所在地 / 名古屋市港区小確二丁目20番他 ●交通 / 市バス「入場」停まで徒歩約1分(約70m)、あおなみ線「名古屋競馬場前」駅まで徒歩約11分(約850m) ●地目 / 宅地 ●用途地域 / 準工業地域 ●建ぺい率 / 60% ●容積率 / 200% ●総戸数 / 2区画 ●販売戸数 / 2戸 ●分譲価格 / 3,910万円・4,240万円 ●完成時期 / 平成24年1月中旬 ●建築確認番号 / H23確認建築愛住セ22752号他 ●道路幅員 / 南側公道8.0m(アスファルト舗装) ●設備 / 電気:中部電力、ガス:都市ガス、水道:公営水道、下水:公共下水 ●学区 / 明徳小学校、当知中学校 ●売主 / イワクラゴールデンホーム株式会社 ※万一売却済みの場合はご了承ください。 ●広告作成日 / 平成24年1月6日 ●広告有効期限 / 平成24年1月末日

買い替えを希望される方もお気軽にご相談ください。

下取り保証もごさいます。

※詳しくは現地係員におたずねください。