



つつじが丘の家

TSUTSUJIGAOKA つつじが丘の家

[全2区画]

この土曜・日曜 完成内覧会開催

AM10:00~PM6:00 平日のご案内をご希望の方も、お気軽にお問い合わせください。

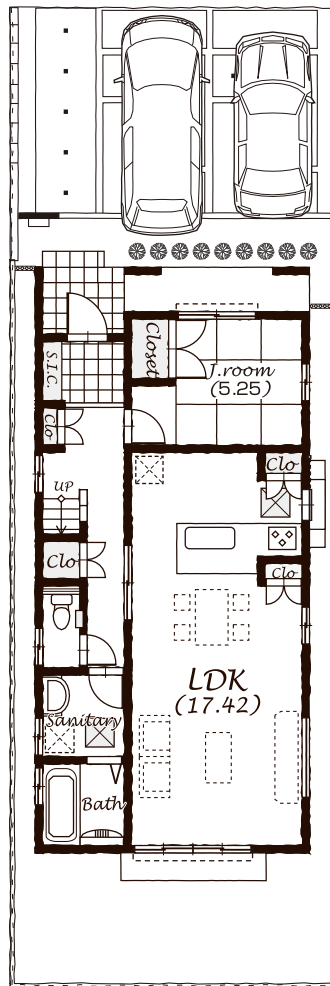
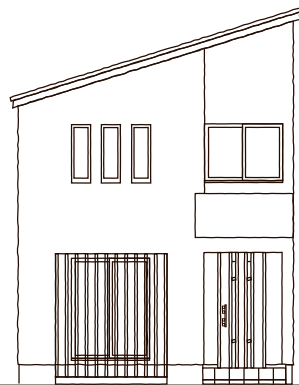
白が似合う
佇まい
No.A

4LDK +吹抜+W.I.C.

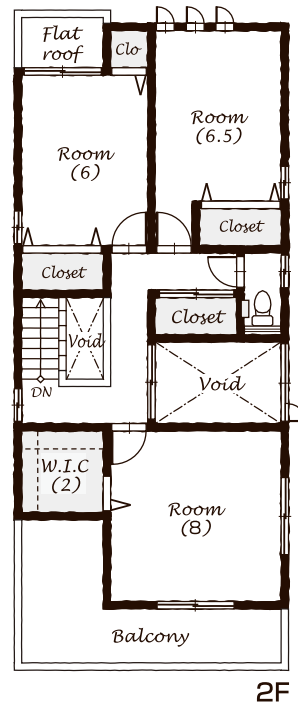
分譲価格 **3,260** (税込) 万円

- 敷地面積 / 130.28㎡ (39.40坪)
- 延床面積 / 115.11㎡ (34.82坪)

- ダイニング吹抜
- L字型バルコニー
- 豊富な収納



1F



2F

完成新発売

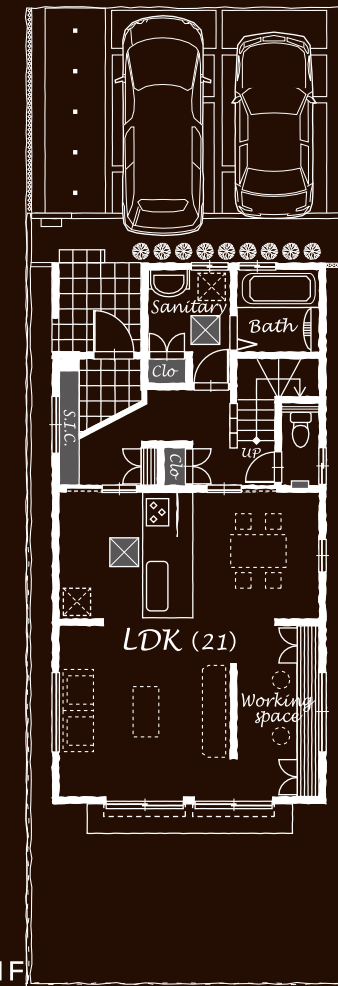
黒が似合う
佇まい
No.B

3LDK +タタミコーナー+ワーキングスペース +書斎コーナー+W.I.C.

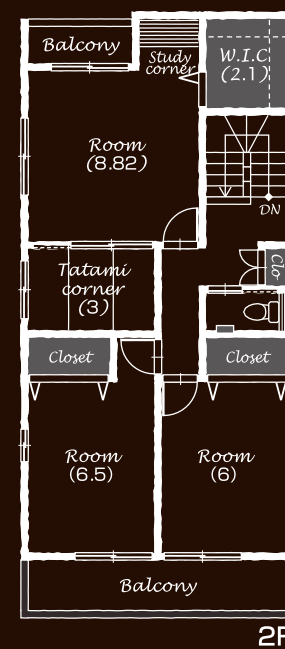
分譲価格 **3,280** (税込) 万円

- 敷地面積 / 130.25㎡ (39.40坪)
- 延床面積 / 116.23㎡ (35.15坪)

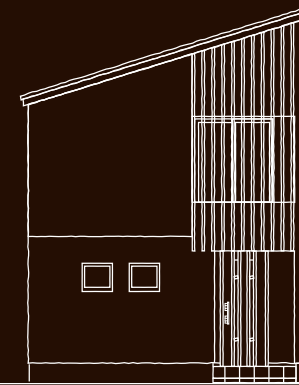
- ワーキングスペース
- 書斎コーナー
- カウンター玄関収納



1F



2F



住環境が充実した、つつじが丘団地内の住まい

LIFE INFORMATION

- 知多バス「つつじが丘4丁目」停 約 240m (徒歩約 3分)
- 名鉄常滑線「朝倉」駅 約 1,000m (徒歩約 13分)
- 西知多産業道路「朝倉インター」 約 1,000m (自動車約 2分)
- まさ美幼稚園 約 230m (徒歩約 3分)
- つつじが丘保育園 約 640m (徒歩約 8分)
- 市立つつじが丘小学校 約 280m (徒歩約 4分)
- 市立八幡中学校 約 1,900m (徒歩約 23分)
- イトーヨーカドー知多店 約 640m (徒歩約 8分)
- ヤマナカ知多フランチ 約 900m (徒歩約 12分)
- ローソン知多つつじが丘店 約 400m (徒歩約 5分)
- フィール朝倉店 約 1,200m (徒歩約 15分)
- スギ薬局新知店 約 680m (徒歩約 9分)
- 知多市民病院 約 1,300m (徒歩約 17分)
- つつじが丘こどもクリニック 約 250m (徒歩約 4分)
- 竹内クリニック 約 700m (徒歩約 9分)
- つつじが丘5号公園 約 260m (徒歩約 4分)
- つつじが丘公園 約 460m (徒歩約 6分)
- 知多市役所 約 1,580m (自動車約 3分)

※徒歩は80mで1分、自転車は267mで1分、車は666mで1分で所要時間を試算しております。
※渋滞時等は含んでおりません。

■つつじが丘の家 概要 ●所在地 / 愛知県知多市つつじが丘4丁目18番7-24 ●交通 / 知多バス「つつじが丘4丁目」停約240m、名鉄常滑線「朝倉」駅1,000m ●総区画数 / 2区画 ●販売戸数 / 2戸 ●地目 / 宅地 ●用途地域 / 第一種中高層住居専用地域 ●地域・地区・街区 / 高度地区12m ●建ぺい率 / 60% ●容積率 / 150% ●防火地域 / 指定なし ●建築確認番号 / 第H23確認建築愛建住セ22587号他 ●建物完成 / 平成24年1月中旬 ●道路幅員 / 公道6.0m (アスファルト舗装) ●設備 / 電気中部電力、ガス都市ガス、水道、公営水道、下水:公共下水 ●売主 / イワクラゴールデンホーム株式会社 ●広告作成日 / 平成24年1月10日 ●広告有効期限 / 平成24年2月末日

加入団体 ●社団法人中部不動産協会 ●社団法人東海住宅地産建協会 ●中部木造住宅協会 ●社団法人愛知県宅建業協会 ●社団法人日本アパレル協会 ●日本住宅保証検査機構 ●東海不動産公正取引協議会
[売主] ●宅地建物取引業者免許愛知県知事(12)第4164号 ●建設業許可愛知県知事(特-23)第21980号
イワクラゴールデンホーム株式会社
本社 / 〒455-0005 名古屋市中区新川町2丁目1番地 TEL.(052)654-1861 (代) ●ホームページは イワクラゴールデンホーム www.iwakura-g-h.co.jp

美しい地球環境を次世代に。当社は、環境活動も積極的に実施しています。
CHALLENGE 25
未来が変わる。日本が変わる。イワクラゴールデンホーム