



ガーデンヒルズ瀬戸東山
Garden Hills
SETOHIGASHIYAMA

家具・家電付き 分譲!

限定1棟



新価格 **3,680** (税込) 万円より

現地先着順受付 この土曜・日曜 AM10:00~PM6:00



※No8-3写真

入居後、すぐに新生活をスタートできます!



- モデルハウス
- 1 46型液晶テレビ
[SHARP / LC46AE6]
テレビボード付き
 - 2 リビング家具一式
リビングソファ・リビングテーブル
 - 3 ダイニング家具(テーブル&イス4脚)
 - 4 445ℓ冷蔵庫
[日立 / RSF48ZM(H)]
 - 5 オープンレンジ
[日立 / MRO-FS7]
 - 6 LDK用エアコン
[ダイキン / ANT50KPE6-W]
 - 7 ドラム式洗濯乾燥機
[東芝 / TW-G500L(W)]
 - 8 照明器具[全室]
 - 9 カーテン[全室]



※商品の色は異なる場合があります。

【売主】 ●宅地建物取引業者免許愛知県知事(12)第4164号 ●建設業許可愛知県知事(特-18)第21980号

イワクラ ゴールデンホーム株式会社

本社 / 〒455-0005 名古屋港区新川町2丁目1番地 TEL(052)654-1861(代)

●加入団体
●社団法人中部不動産協会 ●社団法人東海住宅地産協会の
●中部不動産協会 ●社団法人愛知県宅地建物取引業者協会
●社団法人日本ツーバイフォー建築協会 ●日本住宅保証検査機構
●東海不動産公正取引協議会

■お問い合わせ・お申込みは
名古屋東営業所 尾張旭市南本地が原2-47
TEL.0561-54-7909

ホームページは
イワクラゴールデンホームで 検索
www.iwakura-g-h.co.jp

美しい地球環境を次世代に。
当社は、環境活動も積極的に実施しています。

BLUE & GREEN PROJECT 10

未来が変わる。日本が変わる。
チャレンジ 25

全136区画の大型プロジェクト 最終2邸

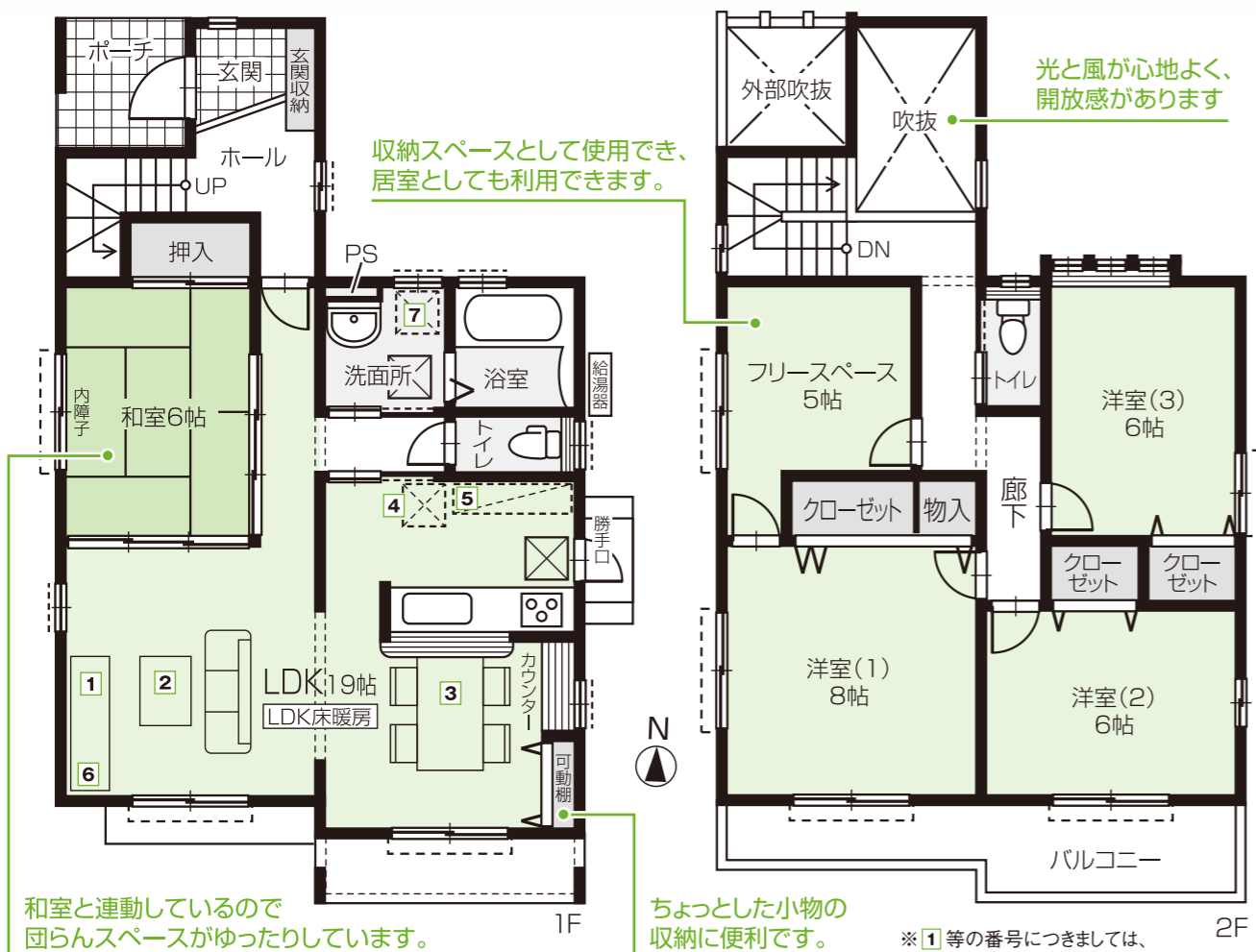
建物の設備・仕様・プランニングに
自信があります!

居室としても利用できます! 5帖のフリースペースのある家

No.8-3 4LDK+フリースペース
 ■土地面積 / 160.15㎡ (48.44坪)
 ■建物面積 / 123.03㎡ (37.21坪)

新価格 **3,680万円** (税込)

家具・家電付き モデルハウス



南面住宅 最終1邸

No.8-9 ■土地面積 / 160.73㎡ (48.62坪)
 ■建物面積 / 124.79㎡ (37.74坪)

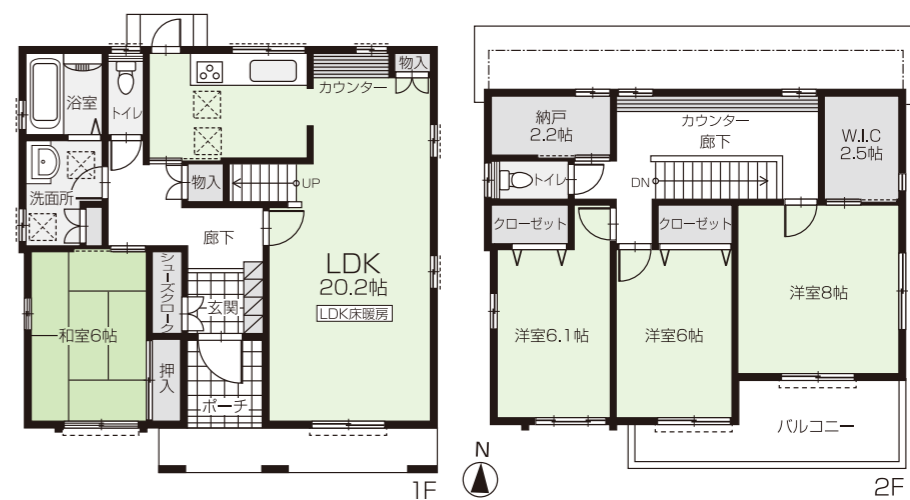
4LDK+納戸+ウォークインクローゼット+シューズクローク

全居室南面レイアウト

たっぷり収納スペース
 [シューズクローク・納戸・ウォークインクローゼット]



※No8-9 (平成22年4月30日撮影)



新価格 **3,880万円** (税込)

エコポイント 30万ポイント対象!

カーナビをご利用の方は 瀬戸市東山町2丁目56 とご入力ください。



住み良い環境が好評な街です。

LIFE INFORMATION

- 名鉄瀬戸線「水野」駅約 440m (徒歩 6分)
- 愛知環状鉄道「瀬戸市」駅約 1,200m (徒歩 15分)
- マリア幼稚園約 800m (徒歩 10分)
- キッズプラザ新瀬戸保育園約 800m (徒歩 10分)
- 東山小学校約 150m (徒歩 2分)
- 南山中学校約 1,000m (徒歩 13分)
- SANWA FOOD約 500m (徒歩 7分)
- パロー約 1,000m (徒歩 13分)
- 青山病院 (内科・胃腸科・小児科・外科)約 200m (徒歩 3分)
- 陶生病院約 1,500m (徒歩 19分)
- 瀬戸信用金効範囲出張所約 1,300m (徒歩 17分)

名鉄「水野」駅まで
徒歩 6分

市立東山
小学校まで
徒歩 2分

市立南山
中学校まで
徒歩 13分

■ガーデンヒルズ瀬戸東山1Fモデルハウス概要 ●所在地/愛知県瀬戸市東山町2丁目●交通/名鉄瀬戸線「水野」駅徒歩約6分●地目/宅地●用途地域/第一種低層住居専用地域 (建ぺい率60%・容積率100%) ●総区画数/81区画●分譲区画数/分譲住宅2区画●建物完成済●即入居可●建築確認番号/H19確認サービス第S711-3872号 (平成19年9月4日) 他●開発許可番号/17指令瀬建第5-41号 (平成18年8月22日) ●道路/幅員6m ●上水道/市営水道 ●汚水/公営下水道 ●電気/中部電力 ●ガス/都市ガス ●水道負担金/218,000円 ●設計・施工/イワクラゴールデンホーム株式会社 ●東海公取(愛-22) ●広告作成日/平成22年6月1日 ●広告有効期間/平成22年7月末日