

リトルクreek 道德駅東

Little creek DOTOKUEKIHIGASHI

IWAKURA GOLDEN HOME

名鉄「道德」駅まで
徒歩約8分



※イラストはイメージです。

新発売

建築条件付き宅地4区画

土地面積 / 103.39㎡ (31.27坪) ~ 111.53㎡ (33.74坪)

自由設計で建てられます

「道德」駅から「新名古屋」駅まで約12分 (乗り換えなし・普通)

豊田小学校まで徒歩5分 大江中学校まで徒歩11分 アピタ名古屋南店まで徒歩6分

お申し込み受付 この土曜・日曜 AM10:00~PM6:00

■お問い合わせは

0120-41-8851

イワクラゴールデンホーム で 検索

www.iwakura-g-h.co.jp

自由設計だから可能な、自分らしい住まいの“カタチ”。

参考プラン例 | プラン変更可能

他にも推奨プランがございます。
※現地にてご紹介いたします。

駐車スペースも2台分確保しています。

参考プラン1

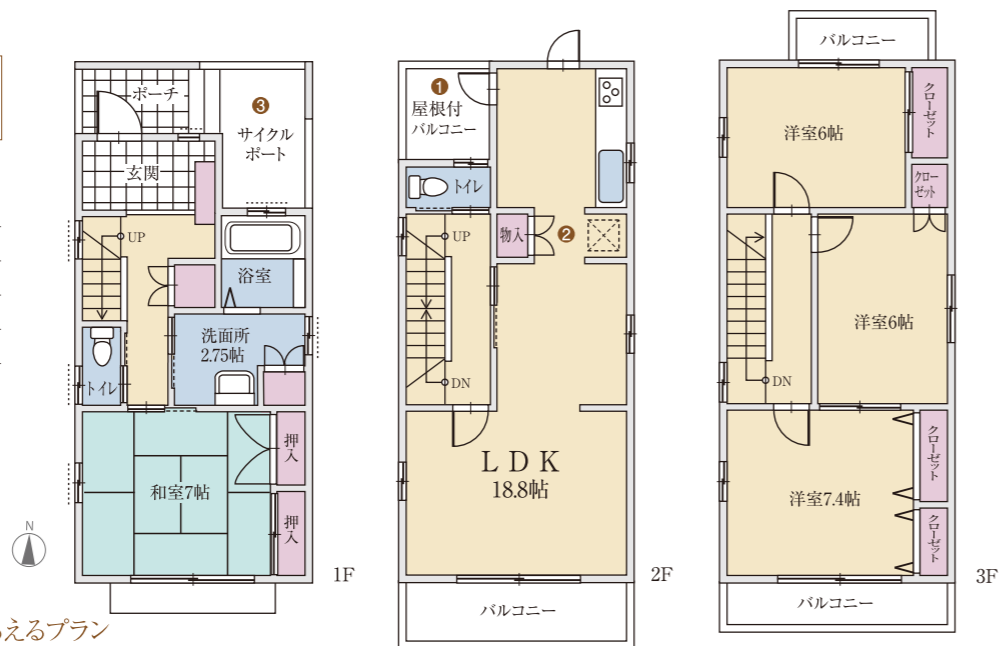
4LDK+サイクルポート

1F	34.79㎡
2F	40.17㎡
3F	43.48㎡
延床面積	118.44㎡(35.82坪)

- ① キッチンバルコニー
- ② キッチン収納
- ③ サイクルポート

PLAN CONCEPT

お料理の腕が存分にふるえるプラン



参考プラン2

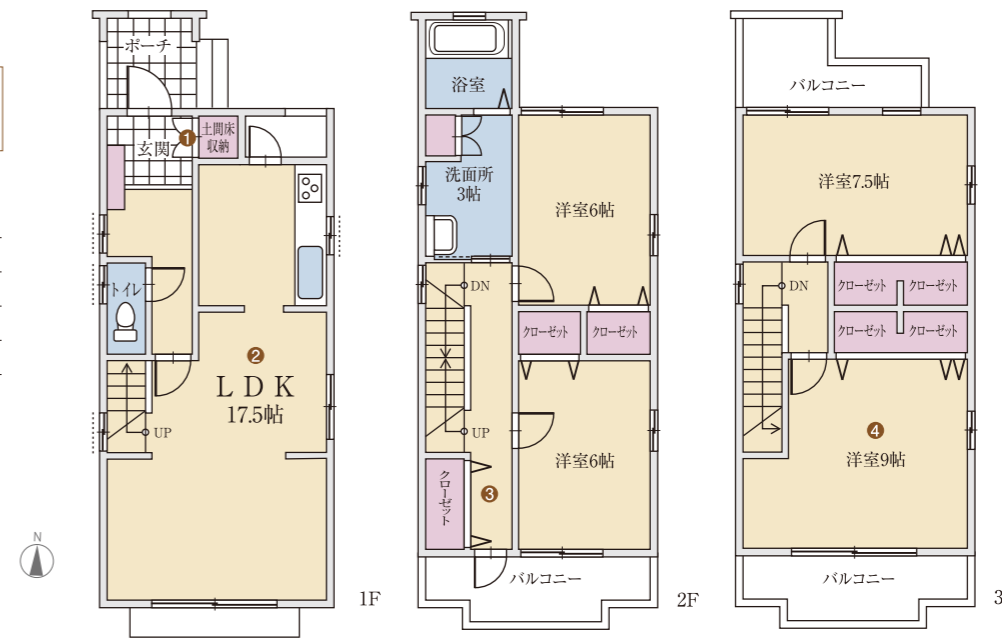
4LDK

1F	39.75㎡
2F	40.58㎡
3F	37.27㎡
延床面積	117.60㎡(35.57坪)

- ① 土間床収納
- ② 17.5帖LDK
- ③ 2階廊下物入
- ④ 9帖大の広々洋室

PLAN CONCEPT

広々居室が魅力の家



土地価格 **1,590**万円+建物価格 **2,120**万円=合計 **3,710**万円



土地価格 **1,580**万円+建物価格 **2,110**万円=合計 **3,690**万円



設備・仕様一例(標準)

高効率なガス給湯器
エコジョーズ

遮熱効果のあるベラガラス。
LOW-eガラス

防犯ロック機能付き
玄関ドア

当社はみなさまに安心して住んでいただくために全ての建物を保証しております。

1. 地盤保証[地盤調査を致します。]
2. 建物瑕疵保証[4回にわたる検査を致します。]
3. 住宅性能書を完成お引渡し時にお渡します。

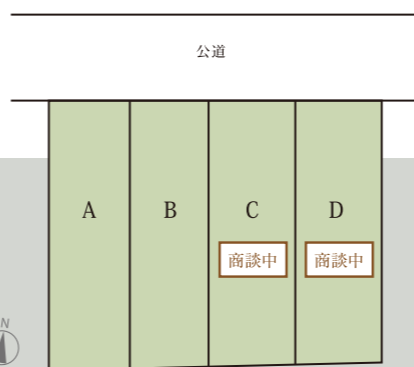
- エコポイント30万ポイント分対象
- フラット35S対象

※詳しくは係員におたずねください。



Life information

- 名鉄常滑線 道徳駅570m (徒歩約 8分)
- 豊田小学校390m (徒歩約 5分)
- 大江中学校860m (徒歩約11分)
- 道徳和光幼稚園750m (徒歩約10分)
- 南保育園810m (徒歩約11分)
- アビタ名古屋南店450m (徒歩約 6分)
- 豊田クリニック140m (徒歩約 2分)
- 名南ふれあい病院750m (徒歩約10分)
- 道徳公園630m (徒歩約 8分)



- A 105.99㎡(32.06坪)
- B 103.39㎡(31.27坪)
- C 111.34㎡(33.68坪)
- D 111.53㎡(33.74坪)

■リトルクリーク道徳駅東概要

- 所在地/名古屋市南区豊田一丁目3308他
- 交通/名鉄常滑線「道徳」駅徒歩約8分
- 地目/宅地
- 総区画数/4区画
- 販売区画数/4区画
- 土地面積/103.39㎡~111.53㎡
- 用途地域/第一種住居地域
- 建ぺい率/60%
- 容積率/200%
- その他/準防火地域、高度地区、緑化地域、臨海区防災地域
- 道路幅員/北側公道約5mに接す
- 私道負担/無
- 設備/中部電力、都市ガス、公営水道、公共下水
- 学区/豊田小学校、大江中学校

■建築条件付宅地分譲

本分譲地の売買契約は、契約締結後3ヶ月以内にイワクラゴールデンホーム(株)との建築請負契約に締結することを条件として成立するものとなります。万一期間内に請負契約が成立しない場合は、手付金等売買契約に基づいて受領した金銭を全額無利息にて返還します。



【売主】 ●宅地建物取引業者免許愛知県知事(12)第4164号 ●建設業許可愛知県知事(特-18)第21980号
イワクラ ゴールデン ホーム株式会社
 本社/〒455-0005 名古屋市港区新川町2丁目1番地 TEL (052)654-1861(代)

■ホームページは で www.iwakura-g-h.co.jp

- 加入団体
- 社団法人中部不動産協会
- 社団法人東海住宅地産協会
- 中部木造住宅協会
- 社団法人愛知県宅地建物取引業協会
- 社団法人日本ツーバイフォー建築協会
- 日本住宅保証検査機構
- 東海不動産公正取引協議会

未来が変わる。
日本が変わる。
25
イワクラゴールデンホーム