

GREEN CREST

kuwana

赤尾台

陽光に恵まれ、ゆとりがある暮らしは、赤尾台“から始まる”

建売住宅 新発売

土地最大

103坪

陽当たり・広さが充実した建売住宅が

分譲価格

2,500 万円台より

●分譲価格には、これらも含まれております。当社施工例写真

造成費

外構工事費

植栽や駐車場スペースもしっかりと施工します

最新の設備と仕様

使い勝手のいい設備をコーディネーターが厳選

保証・アフターサービス

第三者機関による調査・検査で安心できる住まいをご提供します。

消費税

敷地面積 **103坪**の広々建売住宅が

頭金 **0**円 ボーナス返済 **0**円 毎月返済 **7**万円台

現地先着順受付 この土曜・日曜 AM10:00~PM5:00

美しい地球環境を次世代に。
当社は、環境活動も積極的に実施しています。

BLUE & GREEN PROJECT 10

チャレンジ 25
未来が変わる。日本が変わる。



【土地販売代理 / 建物売主 / 建築請負 / 売主】

イワクラゴールデンホーム株式会社 www.iwakura-g-h.co.jp
イワクラゴールデンホーム株式会社 三重総合案内所 TEL.0594-23-3228
本社 名古屋港区新川町2丁目1番地 〒455-0005
宅地建物取引業者免許番号/愛知県知事(12)第4164号 建設業許可番号/愛知県知事(特-18)第21980号
東海不動産公正取引協議会加盟 (社)東海宅地経営協会会員 (社)中部不動産協会会員

●お問い合わせは **本社**

0120-41-8851

ホームページは **イワクラゴールデンホーム** で **検索**

【土地売主】

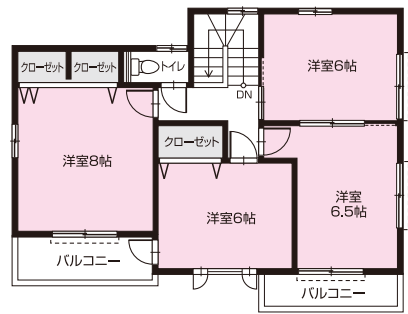
川商リアルエステート株式会社
JFE 東京都千代田区大手町2丁目7番1号 〒100-8070
宅地建物取引業者免許番号/東京都知事(1)第83799号

建売住宅新発売

No.15-1 [木造2×4工法] 5LDK 分譲価格 **2,590万円**

敷地面積 / 341.71㎡ (103.36坪)
延床面積 / 113.46㎡ (34.32坪)

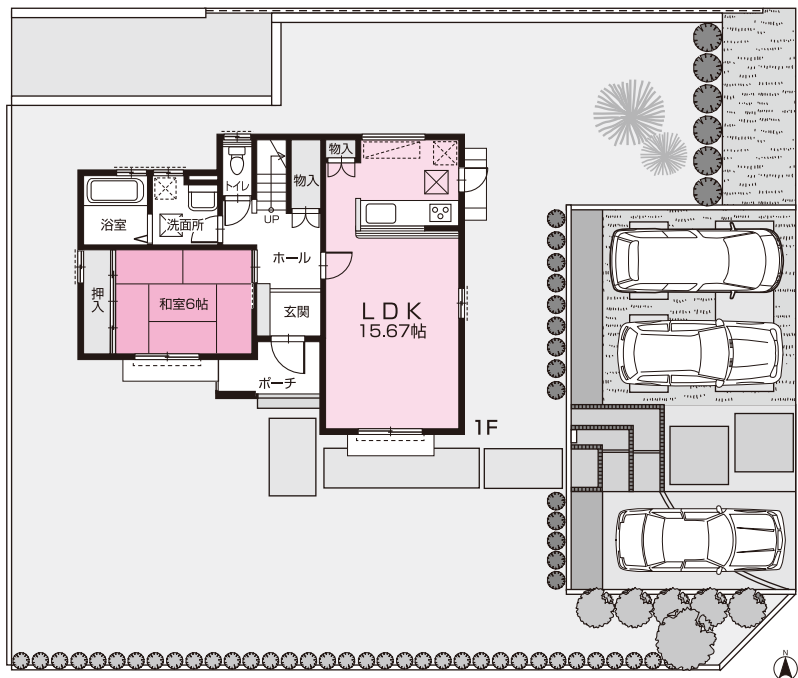
造成費・外構工事費・最新の設備と仕様・保証とアフターサービス・消費税込み



部屋数 たつぷりの家

敷地 103坪

2階4部屋 5LDK

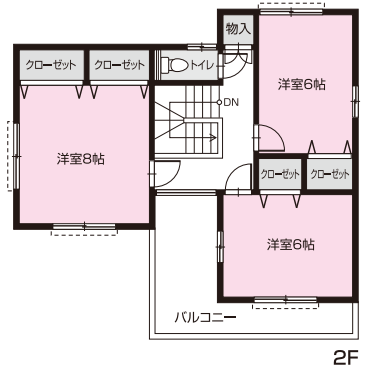


※外構図は変更となる場合がございます。

No.58 [木造2×4工法] 4LDK 分譲価格 **2,770万円**

敷地面積 / 229.95㎡ (69.55坪)
延床面積 / 112.63㎡ (34.07坪)

造成費・外構工事費・最新の設備と仕様・保証とアフターサービス・消費税込み

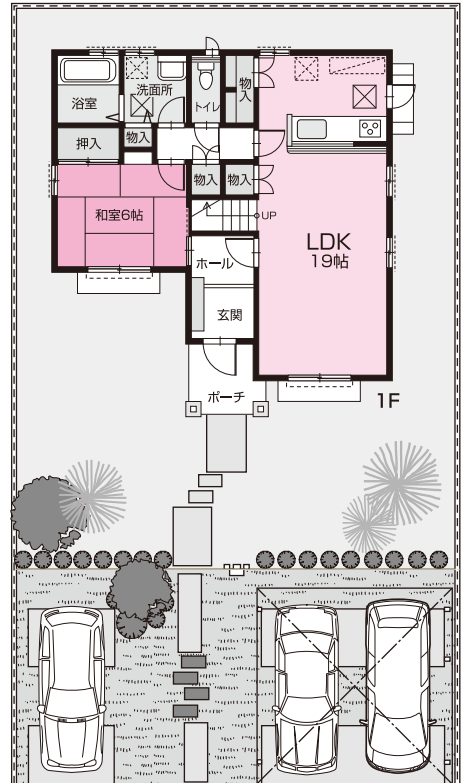


いつでも家族を
感じられる家

南面
道路

敷地 69坪

キッチン用
収納庫



※外構図は変更となる場合がございます。

赤尾台全体区画

団内にピアゴがあるので、
お買い物が大助かり。忙しい日のお買い物には、特に便利です。
第3期分譲区画 北東角より **30m**

- 《教育》
 - ◆久米保育園……約910m(徒歩12分)
 - ◆市立久米小学校……約950m(徒歩12分)
 - ◆市立正和中学校……約1,270m(徒歩16分)
- 《ショッピング》
 - ◆ピアゴ………団地内
 - ◆ファミリーマート……約300m(徒歩4分)
- 《医療》
 - ◆伊藤内科クリニック……約550m(徒歩7分)
 - ◆坂井橋クリニック……約1,490m(徒歩19分)
- 《その他》
 - ◆正和郵便局……約1,400m(徒歩18分)



■赤尾台全体概要●開発総面積/約36ha●総区画数/約900区画●計画人口/3,300人●都市計画区域/市街化区域●道路幅員/幹線13m、支線6m(アスファルト舗装済)●設備/電気(中部電力)、ガス(LPG集中管理方式)●水道/桑名市営、宅地まで配管済(φ20mm)●汚水排水/桑名市公共下水(宅地内引込み済)●排水/L字溝(第2期)・U字溝(第3期)●工事完了済/平成5年3月●街路灯/設置済●公益施設/商業施設(ピアゴ)、神社、公民館、公園4カ所、テニスコート2面、バス停「赤尾台」1カ所●その他費用/CATV接続工事費:48,300円(税込)・給水分担金:136,500円(税込)

■宅地分譲(建築条件付き)●所在地/三重県桑名市赤尾台2丁目15-6他●地目/宅地●用途地域/第1種低層住居専用地域●建ぺい率/50%●容積率/80%●私道負担/なし●販売区画/7区画●土地面積/232.57㎡(70.35坪)~308.22㎡(93.23坪)●販売価格/590万円(1区画)~1,310万円(1区画)●最多販売価格帯/1,100万円台(2区画)、1,200万円台(2区画)●土地売主/川商リアルエステート(株)●土地販売代理/イワクラゴールデンホーム(株)※地盤調査により地盤改良工事及び基礎補強工事等が生じた場合、追加工事等ご負担いただく場合があります。詳しくは、係員にお尋ねください。●手付金等の保全措置/手付金等の額が1,000万円以内、又は売買代金の10%以内につき手付金等の保全措置は講じません。

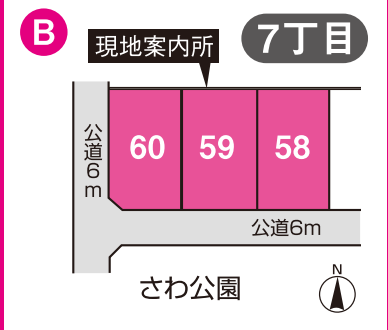
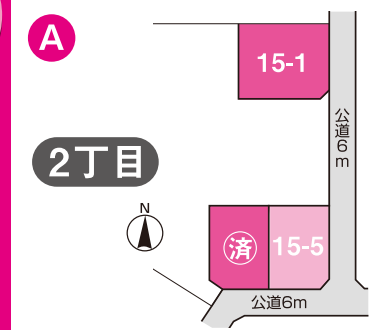
■建売分譲●所在地/三重県桑名市赤尾台2丁目15-1他●地目/宅地●用途地域/第1種低層住居専用地域●建ぺい率/50%●容積率/80%●私道負担/なし●分譲戸数/4戸●建築確認番号/確認サービス第S110-0110-01824号(平成21年5月14日)他●建物完成予定/平成22年10月末●敷地227.70㎡(68.87坪)~341.71㎡(103.36坪)●建物112.63㎡(34.07坪)~115.91㎡(34.91坪)、価格2,590万円(税込)~2,880万円(税込)●建物構造/2×4工法(5戸)●土地販売代理/イワクラゴールデンホーム(株)※地盤調査により地盤改良工事及び基礎補強工事等が生じた場合、追加工事等ご負担いただく場合があります。詳しくは、係員にお尋ねください。●手付金等の保全措置/手付金等の額が1,000万円以内、又は売買代金の10%以内につき手付金等の保全措置は講じません。●広告制作年月日/平成22年7月20日●取引条件有効期限/平成22年8月末日●東海公取「愛22」

■建築条件付き宅地分譲について……この土地は、販売代理イワクラゴールデンホーム(株)と住宅建築請負契約を結んでいたことを条件として分譲します。土地売買契約後3ヶ月以内に住宅の建築請負契約が成立しなかった場合は、売買契約は白紙となり受領した金銭は全額無利息でお返します。

新発売!

広い土地が魅力の建売住宅分譲地。南からの陽光も心地いい立地です。

建売分譲住宅 (4邸)



返済例

◆頭金/0円
◆住宅ローン/2,590万円(金利0.95%)

頭金 **0円** ポーナス返済 **0円** 毎月返済 **72,511円**

※返済例は、元利均等返済を利用した場合の当初3年間の返済例です。※返済期間は住宅ローンは最長35年です。※上記融資金額は一定の要件に該当する返済能力の十分な方の融資限度額です。住宅ローンの金利は第三銀行の3年固定金利で0.95%(優遇金利)です。※返済例は、金利の変動がない場合で、概算です。※金利は平成22年7月20日現在のものです。※金利は変わることがあります。※金利は、金融機関によっても変わります。※諸条件がございますので詳しくは係員におたずねください。

宅地分譲(全7区画) 建築条件付き

号地	地番	土地面積	坪単価(3.3m)	販売価格
15-6	2丁目15-6	246.09㎡ 74.44坪	16.9万円/坪	1,260万円
50	3丁目50	262.30㎡ 79.34坪	7.4万円/坪	590万円
1	7丁目3-1	234.75㎡ 71.01坪	15.5万円/坪	1,100万円
4	7丁目3-7	245.48㎡ 74.25坪	14.1万円/坪	1,050万円
17	7丁目3-35	232.57㎡ 70.35坪	15.6万円/坪	1,100万円
18	7丁目3-37	256.91㎡ 77.71坪	15.7万円/坪	1,220万円
19	7丁目3-39	308.22㎡ 93.23坪	14.1万円/坪	1,310万円

頭金 **0円** より
購入可能!

買い替えをお考えの方も
ご相談ください。

イワクラゴールデンホームの
下取り保証

※詳しくは係員にお尋ねください。

今がマイホーム購入のチャンスです。

- 1 住宅エコポイント対象!**
エコ住宅の新築に、30万ポイントのエコポイントが発行
- 2 「フラット35」Sの金利が年1.0%引き下げ!**
当初10年間の引き下げ幅を年率0.3%から1.0%に拡大(省エネルギー性などが優れた住宅の場合)
- 3 贈与税の非課税枠が拡大!**
贈与税の非課税枠が、500万円から1,500万円に拡大

土地・建物について調査・検査・保証します。

地盤保証・瑕疵担保保険