

SKY Ligarede hills Project **17style**
 GARDEN NISHIMATSUYAMA 陽光が降り注ぐ南ひな壇

リガレートヒルズ

西松山
[全17区画]

Model house open

リガレードヒルズ西松山 第一期

スカイガーデンプロジェクトの家、完成。
 シックなイメージに合わせて、家具やカーテン・照明もコーディネート。
 ごゆっくりご覧いただけます。

■No.6外観写真(平成23年9月11日撮影)

分譲価格3,200万円台より

□土地面積 / 140.13㎡~166.64㎡ □延床面積 / 114.29㎡~120.08㎡

名鉄瀬戸線「新瀬戸」駅まで歩いて12分

現地ご案内会 この三連休 開催 am10:00~pm7:00 | 設計相談会 | 同時開催 | 平日のご案内をご希望の方は、名古屋東営業所までお問い合わせください。

全邸エコポイント30万ポイント対象

【フラット35】S 対象住宅 1%金利優遇は、9月30日まで



■No.6室内写真(平成23年9月11日撮影)

No.6 和洋の風情あるリビングの家 分譲価格 **3,620**万円
4LDK+書斎コーナー ●敷地面積/153.00㎡(46.28坪) ●延床面積/120.08㎡(36.32坪)

No.4 リビング吹抜のある家 分譲価格 **3,230**万円
4LDK+納戸+W.I.C. ●敷地面積/151.42㎡(45.80坪) ●延床面積/114.70㎡(34.69坪)

MODEL HOUSE

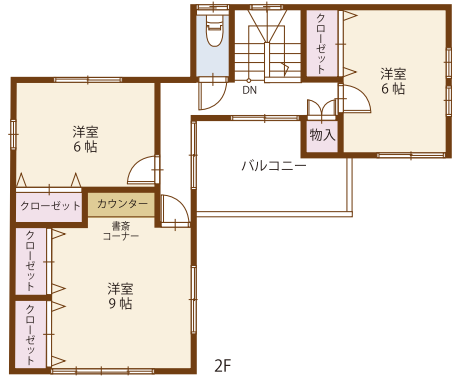
書斎コーナー

カウンター付き和室

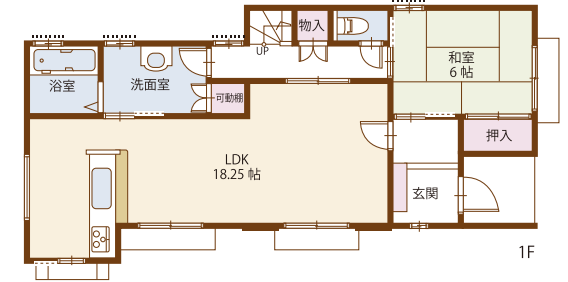
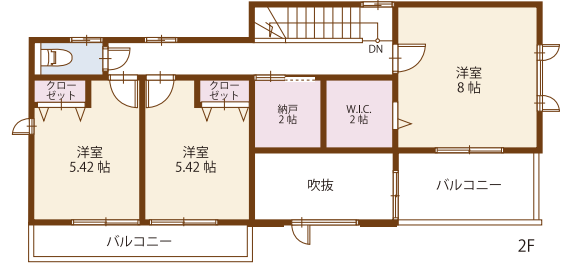
スカイバルコニー

あなたの目でお確かめください

- スタディコーナーとしても利用できる和室のカウンター。
- 室内各所にレイアウトした豊富な収納スペース。
- ゆったりとした広々空間の12帖のワイドリビング。
- 正面の壁のデザインクロスが格調高い書斎コーナー。
- 共有スペースから出入りできるスカイバルコニー。

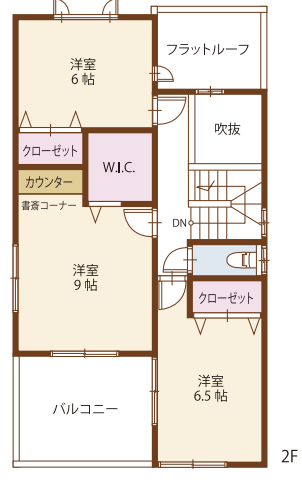
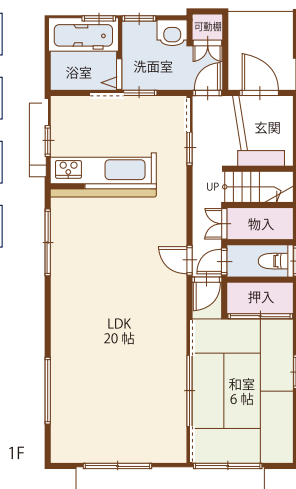


- リビング吹抜
- 納戸スペース
- ウォークインクローゼット
- ツインバルコニー



No.7 26帖の大きな団らん空間の家 分譲価格 **3,330**万円
4LDK+書斎コーナー+W.I.C. ●敷地面積/166.64㎡(50.40坪) ●延床面積/117.75㎡(35.61坪)

- 書斎コーナー
- 玄関吹抜け
- ウォークインクローゼット
- 2WAYバルコニー



毎日の暮らしに安心を。

- 地盤保証
- 瑕疵担保保険

買い替えを希望される方もお気軽にご相談ください。
下取り保証もごさいます。
※詳しくは現地係員におたずねください。

頭金0円でボーナス返済も6万円台

毎月返済7万円台より購入可能!!

■返済例 ●頭金/0円 ●住宅ローン/3,230万円

	毎月返済	ボーナス返済
住宅ローン 金利0.975%	79,557円	67,584円

※返済例は、元利均等返済(変動金利)を利用した場合の返済例です。※諸費用の融資も受けられます。※住宅ローンの返済期間は最長35年です。※上記融資額は一定の要件に該当する返済能力の十分な方の融資限度額です。※住宅ローンの金利は変動金利で0.975%(優遇金利)です。※返済例は、金利の変動がない場合で、概算です。※金利は平成23年9月11日現在の三菱東京UFJ銀行のもので、金利は金融機関によって変わります。

- 交通機関
名鉄瀬戸線「新瀬戸」駅...約900m(徒歩約12分)
愛知環状鉄道「瀬戸市」駅...約890m(徒歩約12分)
 - 教育施設
マリア幼稚園...約670m(徒歩約9分)
キッズプラザアスク新瀬戸保育園...約760m(徒歩約10分)
水南保育園...約1,020m(徒歩約13分)
市立水南小学校...約860m(徒歩約11分)
市立南山中学校...約510m(徒歩約7分)
 - ショッピング
パロー新瀬戸店...約830m(徒歩約11分)
ナフコ二層瀬戸店...約820m(徒歩約11分)
イオン瀬戸みずの店...約1,650m(自転車約7分)
ローソン瀬戸苗場店...約600m(徒歩約8分)
セブンイレブン苗場町店...約700m(徒歩約9分)
 - 医療機関
やまてクリニック...約350m(徒歩約5分)
やまうち内科...約780m(徒歩約10分)
 - 公園
陶生病院...約1,250m(徒歩約16分)
中原クリニック...約950m(徒歩約12分)
Kデンタルクリニック...約420m(徒歩約6分)
こだま耳鼻科クリニック...約750m(徒歩約10分)
- リガレットヒルズ西松山概要 ●所在地/瀬戸市西松山3丁目1-2他 ●交通/名鉄瀬戸線「新瀬戸」駅より徒歩12分、愛知環状鉄道「瀬戸市」駅徒歩12分 ●地目/宅地 ●総区画数/17区画 ●分譲区画数/分譲住宅5戸(敷地面積/140.18㎡~166.81㎡、延床面積/114.29㎡~120.08㎡、分譲価格/3,230万円~3,620万円[税込]) ●開発許可番号/22指合瀬戸計第5-30号(平成23年2月21日) ●用途地域/第一種中高層住居専用地域 ●建ぺい率/容積率/60%/200% ●建築確認番号/確認サービス第KS111-0110-02569号他 ●建物完成/No.6:平成23年9月中旬、No.6他:平成23年9月下旬予定 ●道路幅員/公道5m・6mに接す ●私道負担/無 ●設備/水道:公営、電気:中部電力、ガス:都市ガス、排水:個別浄化槽 ●広告作成日/平成23年9月12日 ●広告有効期限/平成23年9月末日