

# 完成披露

No.B

都市部へのアクセス良好!!



2,590万円より

秋の収穫祭

**100万円**

※B棟限定。

キャッシュバック!!

この土・日  
ご成約の方

広々3帖の  
納戸

庭はゆとりの  
約26帖

便利な  
インナールー

この土・日 現地内覧会開催! お気軽にお越しください。 am10:00~pm6:00

※先着順受付となります。 ※平日の見学をご希望の方は事前にご連絡下さい。



LIFE INFORMATION

～身近に揃う生活施設～

- 近鉄名古屋線「益生」駅.....約 480m(徒歩約 6分)
- 三岐鉄道北勢線「馬道」駅.....約 340m(徒歩約 5分)
- 益世幼稚園.....約 850m(徒歩約11分)
- 益世小学校.....約 790m(徒歩約10分)
- 明正中学校.....約 130m(徒歩約 2分)

- 青木記念病院.....約1,440m(徒歩約18分)
- 桑名市役所.....約1,240m(徒歩約16分)
- アビタ.....約1,930m(車 約 3分)
- 走井山公園.....約 480m(徒歩約 6分)

■G-スタイル益生駅西 物件概要  
 ■所在地/三重県桑名市明正町16番他 ●交通/近鉄名古屋線「益生」駅より徒歩約6分(約480m) ●総区画数/4区画 ●販売区画数/3区画 ●土地面積/130.28㎡~176.52㎡ ●建物面積/108.69㎡~127.33㎡ ●販売価格/2,590万円~3,120万円(税込) ●地目/宅地 ●用途地域/近隣商業地域 ●建ぺい率/80% ●容積率/200% ●防災指定/準防火地域 ●建築確認番号/確認サービス第KS111-0110-02450号他 ●道路幅員/北側4.5m、南側14.0mの公道に接す ●私道負担/無 ●設備/中部電力、都市ガス、公営水道、公共下水 ●学区/益世小学校、明正中学校 ●東海公取/【三-5】 ●広告有効期限/平成23年10月末日

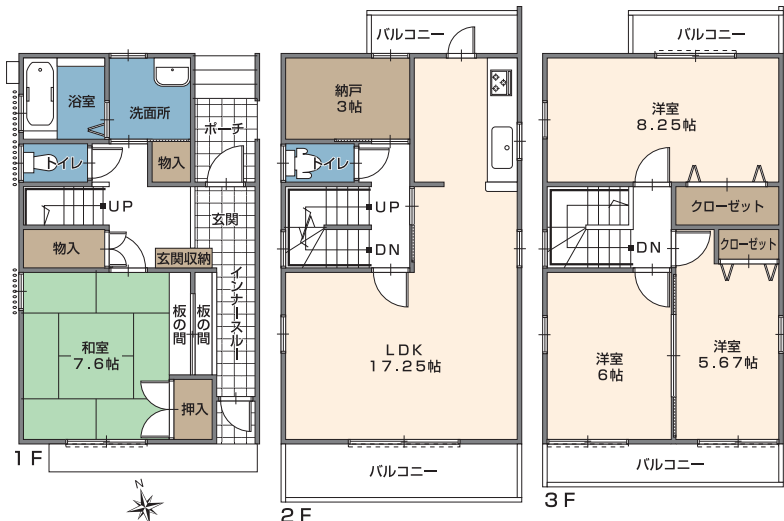
No.B 4LDK+納戸

ゆとりの3階建て

キッチンバルコニー

敷地面積/132.34㎡(40.03坪)  
建物面積/119.44㎡(36.13坪)

趣味にペットに スマートファミリースタイル



■住宅ローン/2,590万円 ■頭金/0円 ■35年返済

返済例	毎月返済	ボーナス返済
金利 0.75% (変動金利)	<b>70,133円</b>	0円

※返済例は、元利均等返済を利用した場合の返済例です。 ※諸費用の融資も受けられます。 ※上記融資額は一定の要件に該当する返済能力の十分な方の融資限度額です。 ※住宅ローンの金利は0.75%(優遇金利)です。 ※返済例は、金利の変動がない場合で、概算です。 ※金利は平成23年10月11日現在の提携銀行のものです。 ※金利は金融機関によっても変わります。

G-スタイル桑名第11期(蓮花寺)・G-スタイル矢田も好評分譲中。

※詳しくは係員にお問い合わせ下さい。