

ひとあし早い



豊田乙部ヶ丘
フラン・ルーの丘乙部Ⅲ

Happy X'mas!

イワクラが、マイホームの夢をプレゼントします!



年内入居
間に合います!!

限定1棟

テレビ

冷蔵庫

掃除機

洗濯機

エアコン

空気清浄機

最新の家電付き分譲!

大型テレビで、美しい映像を体感。
<シャープ>
46型液晶テレビ



出し入れしやすい、人気のドラム式
<TOSHIBA>
ドラム式洗濯乾燥機



吸引力が衰えないサイクロン式。
<ダイソン>
サイクロン掃除機



大容量で、鮮度もしっかりキープ。
<三洋電機>
冷蔵庫



夏も冬も快適で、しかも省エネ。
<当社指定メーカー>
エアコン



ウィルスを抑制し、ニオイを除去。
<シャープ>
プラズマクラスター
加湿空気清浄器



※写真はイメージです。※実際のものとは異なる場合がございます。

現地商談会 この土曜・日曜 AM10:00~PM6:00

ご来場
プレゼント
アンケートにご記入
いただいた方に

◆お子様には

クリスマス
ブーツ

◆大人の方には

年末ジャンボ
宝くじ(2枚)



※1家族につきそれぞれ1つとなります。※家族限りがございます。

住まいの夢を、あきらめないで!
住宅ローンアドバイザー相談会

住宅ローン控除について

頭金について

金利について

買い替えについて

お気軽にご相談ください。

イワクラは下取り保証!

※詳しくはお問い合わせください。



【売主】 ●宅地建物取引業者免許愛知県知事(12)第4164号 ●建設業許可愛知県知事(特-18)第21980号
イワクラ ゴルデン ホーム株式会社
本社 / 〒455-0005 名古屋市中区新川町2丁目1番地 TEL (052) 654-1861 (代)
加入団体 ●社団法人中部不動産協会 ●社団法人東海住宅地産協会の ●中部木造住宅協会
●社団法人愛知県宅地建物取引業協会 ●社団法人日本ソーバィフォー建築協会
●日本住宅保証検査機構 ●東海不動産公正取引協議会

お問い合わせは 三河案内所まで
■定休日:毎週水曜日・第2・3・5木曜日 ■営業時間:AM10:00~PM6:00
0565-46-7370
ホームページ www.iwakura-g-h.co.jp

美しい地球環境を次世代に。当社は、環境活動も積極的に実施しています。
BLUE & GREEN PROJECT 10
みんなで止めよう温暖化
チーム・マイナス6%

Happy Christmas!

最新の家電付き分譲対象物件

No.15-4

5LDK+ウッドデッキ(×2)

■敷地面積/279.34㎡(84.50坪)
■延床面積/126.21㎡(38.27坪)

照明器具付



LDKと和室を開放できる家



エアコン

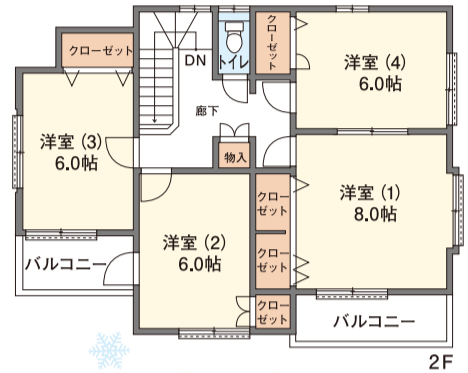
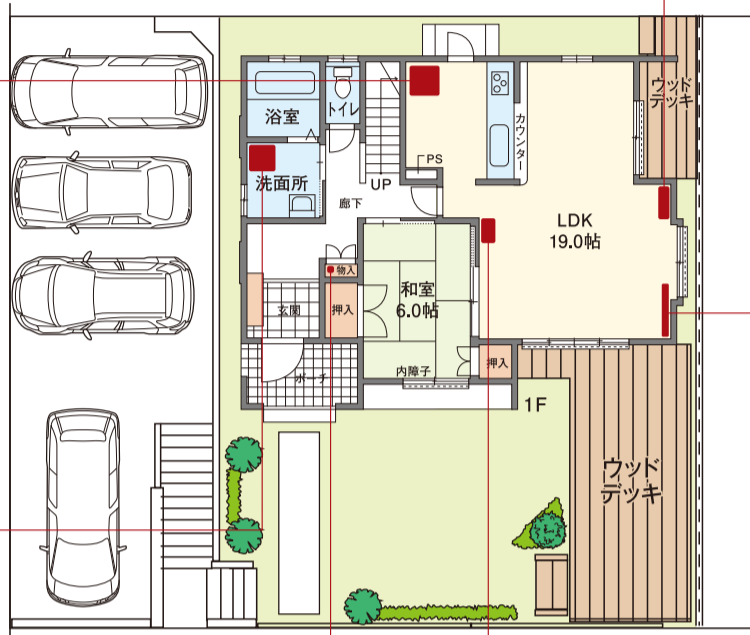
冷蔵庫

ドラム式洗濯乾燥機

サイクロン掃除機

プラズマクラスター加湿空気清浄器

46型液晶テレビ



5LDK

ウッドデッキ付

土地84坪

4台駐車可

No.H 5LDK

■敷地面積/184.64㎡(55.85坪)
■延床面積/120.91㎡(35.57坪)

分譲価格 **3,580万円** (税込)

LDKと和室を繋げれば
23.65帖の広さ

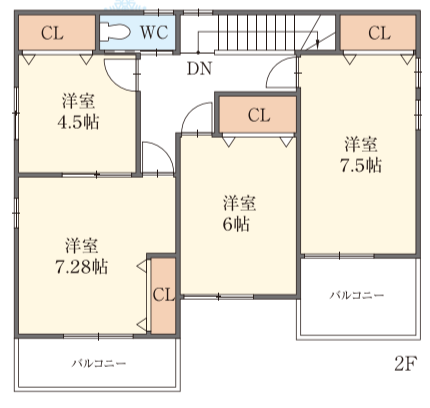
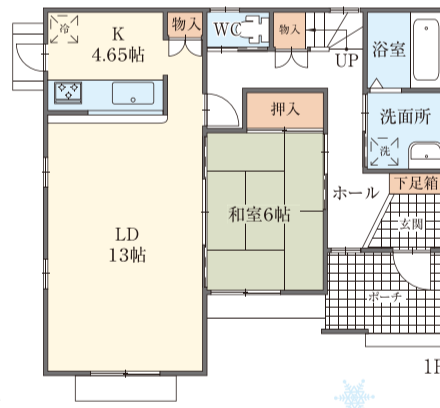


2階4部屋

LDKと和室の開放感

2面バルコニー

広い玄関・ホール



- おいでんバス「どんぐり公園前」停(団地内) 徒歩 約**1分**
- トヨタ自動車本社工場まで 車で 約**19分**
- 愛知環状鉄道「保見」まで 自転車で 約**12分**



LIFE INFORMATION

—身近に揃う生活施設—

- 東保見小学校.....徒歩約 9分(約0.71km)
- 猿投中学校.....自転車約12分(約3.09km)
- 東保見こども園.....車で約 2分(約0.83km)
- 乙部公園.....徒歩約 2分(約0.15km)
- パロー.....車で約 6分(約3.79km)
- セブンイレブン.....車で約 3分(約1.52km)
- 保見クリニック.....車で約 3分(約1.97km)
- 愛知環状鉄道保見駅.....自転車約12分(約3.09km)

■フラン・ルーの丘 乙部Ⅲ 物件概要 ●所在地/豊田市乙部ヶ丘一丁目18番他●交通/おいでんバス「どんぐり公園前」停まで徒歩約1分(約10m)より●地目/宅地●用途地域/第一種中高層住居専用地域・第二種低層住居専用地域●建ぺい率/60%・70%●容積率/100%(地区計画)●道路幅員/東面・西面公道6mに接する●私道負担/無●総区画数/14区画●今回販売区画数/建売住宅5戸●設備/中部電力、東邦ガス、公営水道、公共下水●学区/東保見小学校・猿投中学校
■広告有効期限/平成21年12月末日 ■写真は全てフラン・ルーの丘乙部ヶ丘のもので、(平成21年10月11日撮影)