

グランドストーリー知多



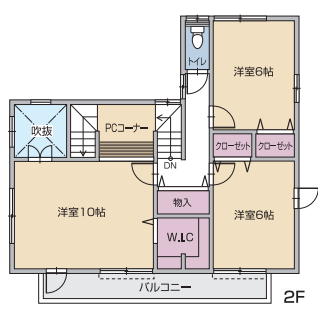
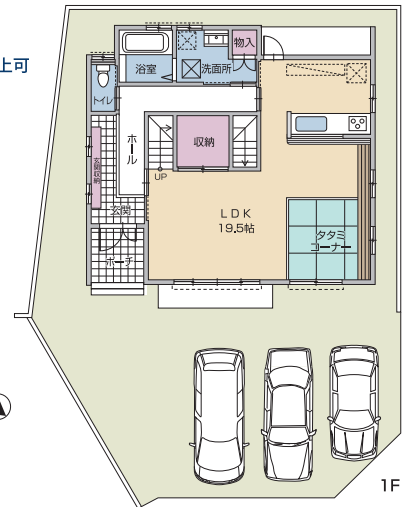
LOCATION

- 交通**
名鉄常滑線「長浦」駅……約 270m (徒歩約 4分)
 - 教育**
旭北小学校……約 1,950m (徒歩約 22分)
知多中学校……約 660m (徒歩約 9分)
長浦聖母幼稚園……約 180m (徒歩約 3分)
新知保育園……約 990m (徒歩約 13分)
 - 公園**
知多長浦簡易郵便局……約 90m (徒歩約 2分)
知多郵便局……約 1,510m (徒歩約 19分)
長浦公園……約 150m (徒歩約 2分)
市立中央図書館……約 1,590m (自転車約 6分)
知多信用金庫知多支店……約 2,580m (徒歩約 33分・自転車約 10分・車で約 4分)
 - ショッピング**
イトーヨーカドー知多店……約 2,280m (徒歩約 29分・自転車約 9分・車で約 4分)
ヤマナカ知多フランチ館……約 3,030m (徒歩約 38分・自転車約 12分・車で約 5分)
 - 医療**
知多市民病院……約 1,740m (徒歩約 22分・自転車約 7分)
- ※ 徒歩は80mで1分、自転車は267mで1分、車は666mで1分で所要時間を試算しております。
※ 渋滞時間等は含んでおりません。

参考プラン A街区No.3 4LDK+パソコンコーナー+ウォークインクローゼット 2×4工法

スキップフロアのある家
●敷地面積 / 52.19坪 (172.55㎡) ●建物面積 / 38.32坪 (126.09㎡)

- 空間に広がりを与えます。
開放的な玄関吹抜
- タタミコーナーのある、広々とした空間です。
スキップフロアのある一体型LDK
- 中2階の下の空間を活用しました。
1.4m高の収納
- 家族で趣味や勉強ができます。
PCコーナー (中2階)
- ご来客の際も安心です
駐車スペース3台以上可



東南角地



- 名称/グランドストーリー知多
- 所在地/愛知県知多市長浦二丁目40番他
- 交通/名鉄常滑線「長浦」駅まで徒歩約4分(約270m)
- 地目/宅地
- 用途地域/第一種中高層住居専用地域
- 建ぺい率/60%
- 容積率/150%
- 防火地域/指定なし
- 土地総面積/14,685.91㎡(4,442.48坪)
- 開発許可番号/19知建令第59-9号(平成19年5月2日)
- 総区画数/57区画
- 分譲土地面積/163.47㎡(49.44坪)~320.44㎡(96.93坪)
- 道路幅員/主要道路6.5m、侵入道路6.0m (アスファルト舗装)
- 設備/電気: 中部電力、ガス: 都市ガス、水道: 公営水道、下水: 公共下水
- その他: 団地内公園1ヶ所、高さ制限12m