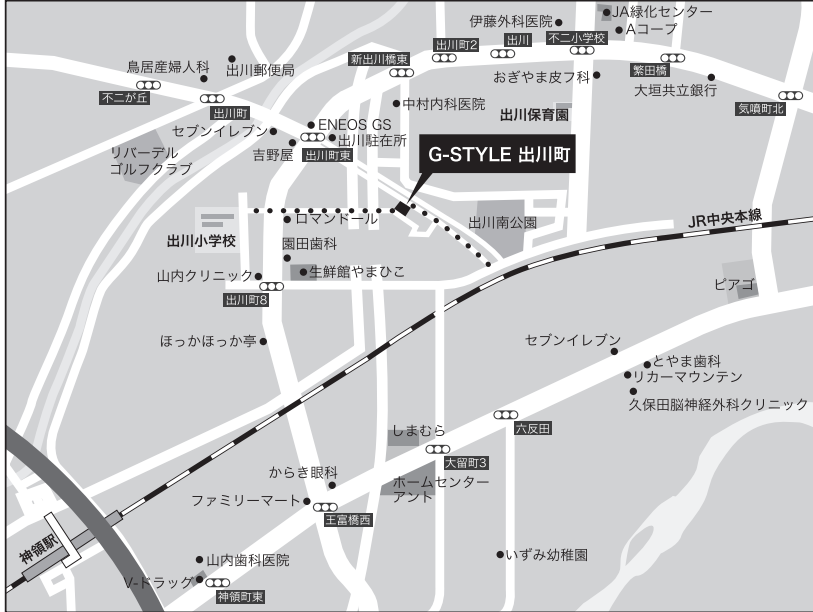


# G-STYLE 出川町

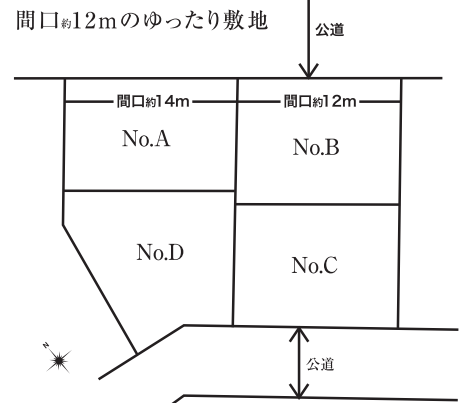
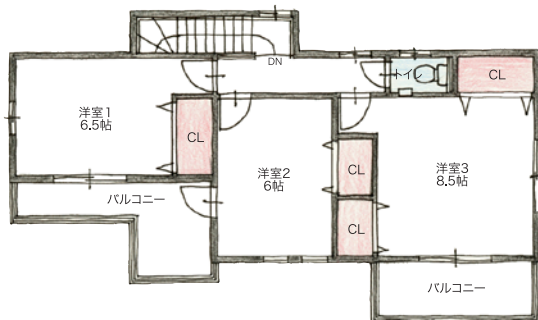
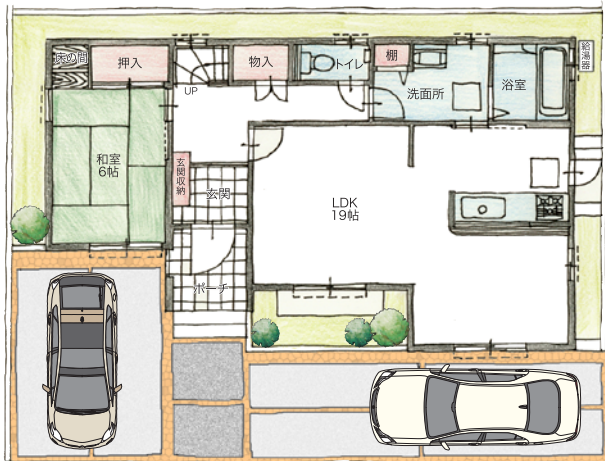


## LIFE INFORMATION

- 交通機関**  
 JR中央本線「神領駅」……約1,400m(自転車 6分)  
 JR中央本線「高蔵寺駅」……約2,200m(自転車 9分)  
 名鉄バス「東出川」停……約 500m(徒歩 7分)
  - 医療施設**  
 中村内科医院 …………… 約 250m(徒歩 4分)  
 園田歯科 …………… 約 400m(徒歩 5分)  
 山内クリニック …………… 約 500m(徒歩 7分)  
 鳥居産婦人科 …………… 約1,000m(徒歩13分)  
 からき眼科 …………… 約1,100m(徒歩14分)  
 おぎやま皮フ科 …………… 約 700m(徒歩 9分)  
 伊藤外科医院 …………… 約1,000m(徒歩13分)
  - 教育施設**  
 出川保育園 …………… 約 700m(徒歩 9分)  
 いずみ幼稚園 …………… 約1,350m(徒歩17分)  
 出川小学校 …………… 約 350m(徒歩 5分)  
 南城中学校 …………… 約2,500m(徒歩32分)
  - 金融機関**  
 出川郵便局 …………… 約 900m(徒歩12分)  
 大垣共立銀行 高蔵寺支店 …… 約 900m(徒歩12分)  
 名古屋銀行 高蔵寺支店 …… 約1,600m(徒歩20分)
  - ショッピング施設**  
 生鮮館やまひこ …………… 約 300m(徒歩 4分)  
 ピアゴ気楽店 …………… 約1,300m(徒歩17分)  
 Aコープ不二店 …………… 約 850m(徒歩11分)  
 しまむら …………… 約 750m(徒歩10分)  
 ホームセンターアント …… 約 950m(徒歩12分)
- ※地図上の概算距離をもとに徒歩時間は80m/1分、車は700m/1分、自転車は250m/1分で算出(端数切り上げ)した換算時間です。

## No.C

- 敷地面積 / 135.11㎡(40.87坪)
- 延床面積 / 113.46㎡(34.32坪)



- 所在地/春日井市出川町6丁目
- 交通/JR中央本線「神領」駅自転車約6分
- 地目/宅地
- 総区画数/4区画
- 用途地域/第1種住居地域
- 建ぺい率/60%
- 容積率/200%
- 敷地面積/  
132.09㎡(39.95坪)~143.82㎡(43.50坪)
- 道路幅員/南西公道6m、北東公道23m
- 私道負担/なし
- 設備/  
中部電力、都市ガス、公営水道、個別浄化槽
- 学校/出川小学校、南城中学校

