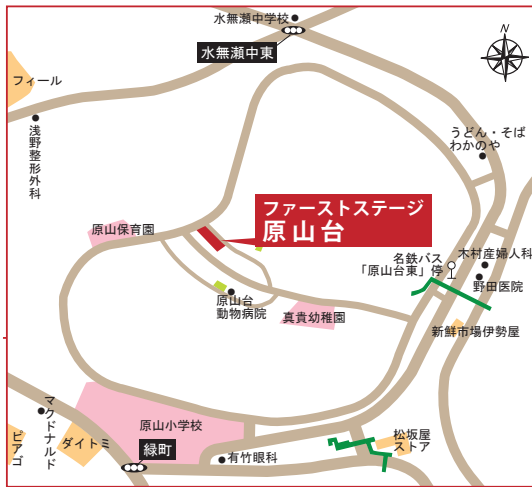


ファーストステージ原山台



LOCATION

- 交通 ●
愛知環状鉄道「瀬戸口」駅・・・約1,290m (徒歩17分)
名鉄瀬戸線「尾張瀬戸」駅・・・約2,700m (自転車10分)
名鉄バス「原山台東」停・・・約540m (徒歩7分)
- 教育 ●
真真幼稚園・・・約240m (徒歩3分)
所在地/原山台2丁目23番2
TEL / 0561-21-4127 FAX / 0561-21-1981
原山保育園・・・約120m (徒歩2分)
所在地/原山台2丁目9番地
TEL / 0561-83-4951 FAX / 0561-85-6534
原山小学校・・・約440m (徒歩6分)
所在地/原山台3丁目98
TEL / 0561-21-3804 FAX / 0561-21-3816
光陵中学校・・・約1,340m (徒歩17分)
所在地/萩山台2丁目244
TEL / 0561-21-4660 FAX / 0561-21-3844
- 医療 ●
野田医院・・・約600m (徒歩8分)
- 買い物 ●
ピアゴ菱野店・・・約660m (徒歩9分)
所在地/緑町1丁目106
TEL / 0561-89-6411
営業時間 10:00~20:00 (6~8月は21:00迄営業)
駐車場 660台
フィール瀬戸店・・・約750m (徒歩10分)
所在地/新郷町11-1
TEL / 0561-89-2116
営業時間 / 10:00~21:00 (日曜日のみ9:30より営業)
駐車場 170台
松坂屋ストア菱野店・・・約920m (徒歩12分)
所在地/菱野台1丁目1番101
TEL / 0561-83-1011
営業時間 / 10:00~19:30
- その他 ●
三洋堂書店ひしの店・・・約760m (徒歩10分)
所在地/東赤巻町1丁目107
TEL / 0561-85-8234
営業時間 9:00~26:00
本・CD・DVDの販売・レンタル

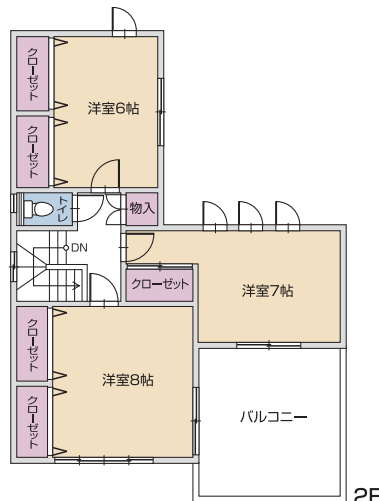
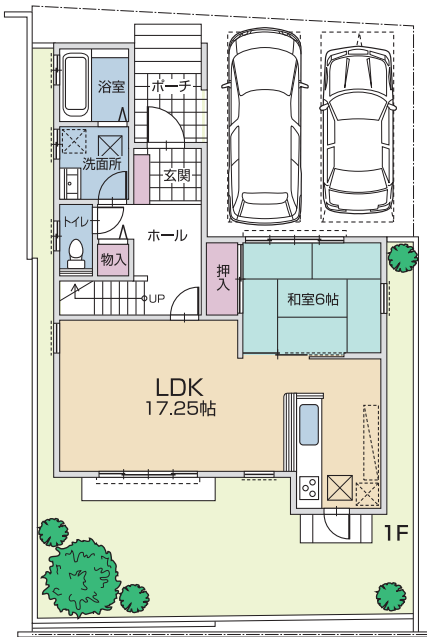
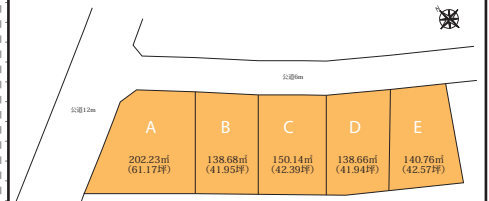
カーナビ：瀬戸市原山台5丁目74番

No. B 4LDK

スクエアバルコニーのある家

■敷地面積 / 137.90㎡ (41.71坪)
■延床面積 / 110.97㎡ (33.56坪)

- 2部屋の洋室から出入りできるスクエアバルコニー
- 明るい陽射しが降り注ぐ南面レイアウトキッチン
- 心地いい光と風が通り抜ける7帖洋室



- 所在地/瀬戸市原山台5丁目74番他
- 交通/
愛知環状鉄道「瀬戸口」駅より徒歩約19分
- 地目/宅地
- 総区画数/5区画
- 販売区画数/3区画
- 用途地域/第一種低層住居専用地域
- 建ぺい率/60%
- 容積率/150%
- 道路幅員/
北側公道6m、西側公道12mに接す
- 私道負担/無
- 設備/中部電力、都市ガス、公営水道、公共下水
- 学区/原山小学校、光陵中学校