



グランリーフ堀田II

グランリーフ堀田II
(全18区画)



LIFE INFORMATION

- 地下鉄名城線「堀田」駅…約 800m(徒歩約10分)
- 市立伝馬小学校…約 670m(徒歩約 9分)
- 市立明豊中学校…約 600m(徒歩約 8分)
- 明治保育園…約 990m(徒歩約13分)
- 中京医院…約1,950m(徒歩約25分)
- 明治交番…約1,040m(徒歩約13分)
- 南区役所…約2,500m(徒歩約32分)
- タチヤ堀田店…約 150m(徒歩約 2分)
- 内浜公園…約 600m(徒歩約 8分)

※記載の距離は地図上の概測で所要時間は徒歩・分速80mとして換算しております。

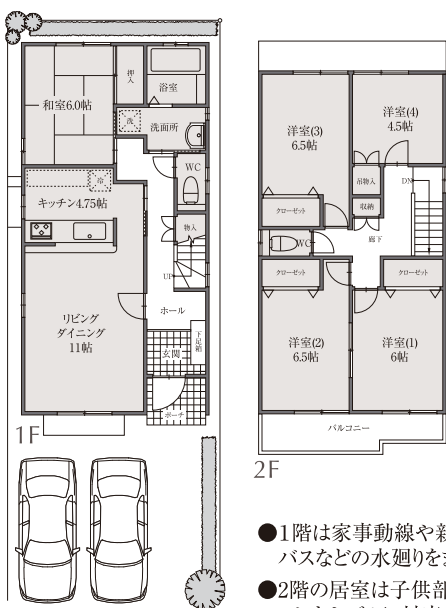
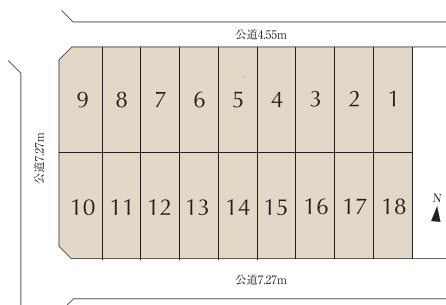


5LD・K

- 敷地面積 108.63㎡(32.86坪)
- 建物面積 112.29㎡(33.96坪)



区画図



- 1階は家事動線や親世帯に配慮し、キッチン、バスなどの水廻りをまとめました。
- 2階の居室は子供部屋や収納としてなどフレキシブルに対応できます。

- 所在地 / 名古屋市南区豊4丁目601他
- 交通 / 名古屋市営地下鉄名城線「堀田」駅 徒歩約10分(約800m)
- 総区画数 / 18区画
- 地目 / 宅地
- 用途地域 / 工業地域
- 建ぺい率 / 60%
- 容積率 / 200%
- 設備 / 公営上下水道・都市ガス(東邦ガス)・中部電力
- その他 / 準防火地域
- 売主 / イワクラゴールデンホーム株式会社

※地盤改良工事費は別途必要となる場合がございます。
※詳しくは担当者にお尋ねください。