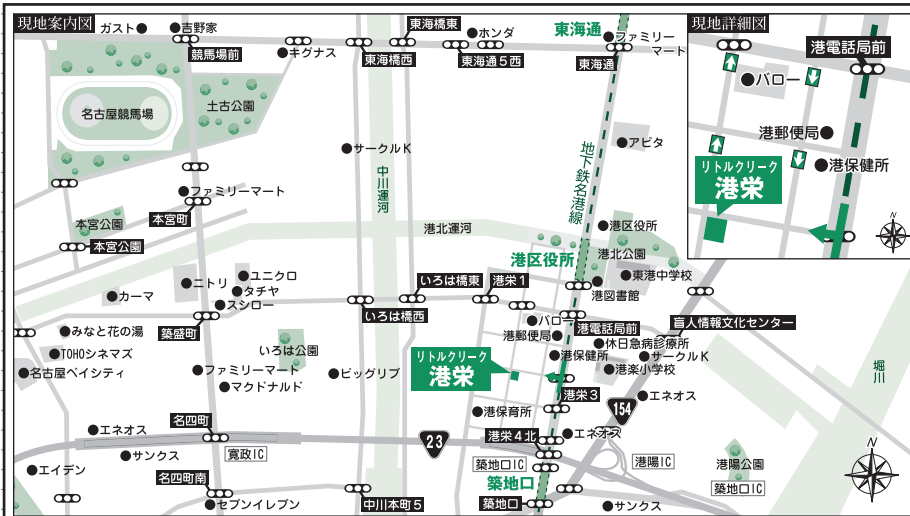




リトルクリーク 港栄

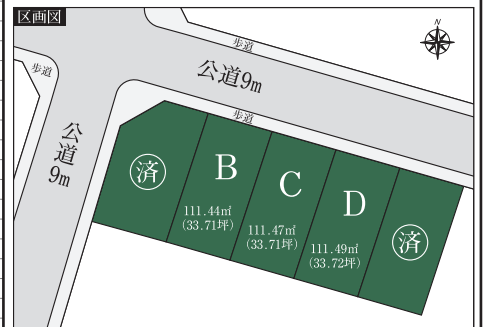
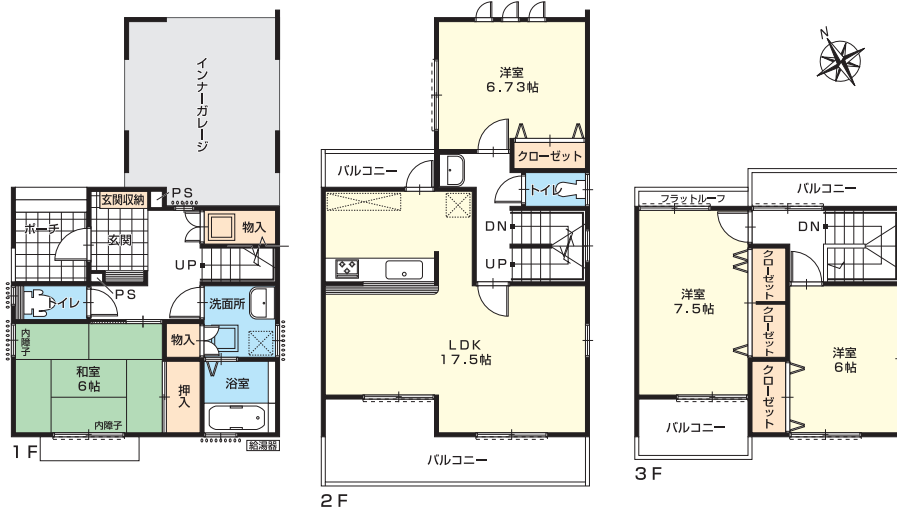


LIFE INFORMATION

名古屋市営地下鉄
 名港線「港区役所」駅…約 450m(徒歩約 6分)
 港栄小学校……………約 400m(徒歩約 5分)
 東港中学校……………約 630m(徒歩約 8分)
 港保育所……………約 240m(徒歩約 3分)
 中部労災病院……………約1,150m(徒歩約14分)
 港区役所……………約 710m(徒歩約 9分)
 アピタ東海通店……………約1,060m(徒歩約13分)

No.C 4LDK ガレージを備えた3階建てプラン。

■土地面積/111.47㎡(33.71坪) ■建物面積/133.35㎡(40.33坪)



- インナーガレージ
- 4面バルコニー
- 階段横の大収納

- 所在地/名古屋市港区港栄3丁目1011番、1012番
- 交通/名古屋市営地下鉄名港線「港区役所」駅より徒歩約6分(約450m)
- 総区画数/2区画
- 地目/宅地
- 用途地域/近隣商業地域
- 土地面積/117.72㎡・112.53㎡
- 建ぺい率/80%
- 容積率/200%
- 防災指定/準防火地域
- 道路幅員/北側9.0m、西側9.0mの公道に接す
- 私道負担/無
- 設備/中部電力、都市ガス、公営水道、公共下水
- 学区/港栄小学校、東港中学校



イワクラゴールドホーム株式会社

本社：〒455-0005 名古屋市港区新川町2丁目1番地 TEL (052) 654-1861

お問い合わせは、イワクラゴールドホーム本社まで

☎0120-41-8851

●営業時間: AM10:00~PM6:00 ●定休日: 毎週水曜日・第2・3木曜日

http://www.iwakura-g-h.co.jp