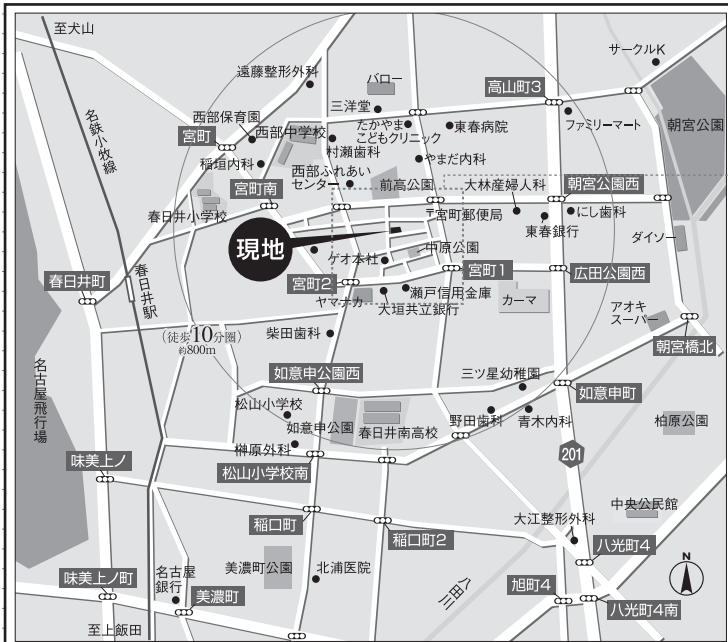


# G-STYLE 宮町



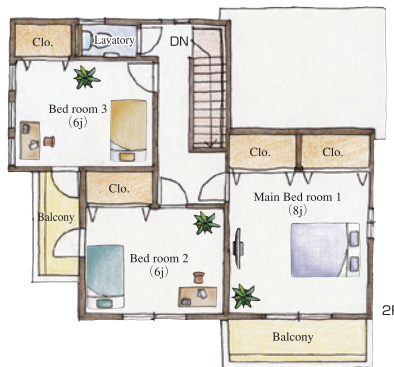
### LIFE INFORMATION

<p>&lt;交通機関&gt;</p> <ul style="list-style-type: none"> <li>名鉄小牧線「春日井」駅・・・約1360m(徒歩17分)</li> </ul> <p>&lt;教育施設&gt;</p> <ul style="list-style-type: none"> <li>西部保育園・・・約800m(徒歩10分)</li> <li>三ツ星幼稚園・・・約2320m(徒歩29分)</li> <li>春日井小学校・・・約800m(徒歩10分)</li> <li>西部中学校・・・約550m(徒歩7分)</li> </ul> <p>&lt;ショッピング&gt;</p> <ul style="list-style-type: none"> <li>ヤマナカ春日井西店・・・約240m(徒歩3分)</li> <li>パロー春日井西店・・・約750m(徒歩10分)</li> <li>アオキスーパー朝宮店・・・約1750m(徒歩22分)</li> </ul>	<p>&lt;医療施設&gt;</p> <ul style="list-style-type: none"> <li>やまだ内科・・・約500m(徒歩7分)</li> <li>村瀬歯科・・・約600m(徒歩8分)</li> <li>大林産婦人科・・・約600m(徒歩8分)</li> <li>たかやまこどもクリニック・・・約650m(徒歩9分)</li> <li>東春病院・・・約800m(徒歩10分)</li> </ul> <p>&lt;公共施設&gt;</p> <ul style="list-style-type: none"> <li>宮町郵便局・・・約250m(徒歩4分)</li> <li>中原公園・・・約150m(徒歩2分)</li> <li>前高公園・・・約80m(徒歩1分)</li> <li>朝宮公園・・・約1400m(徒歩18分)</li> </ul>
---	---

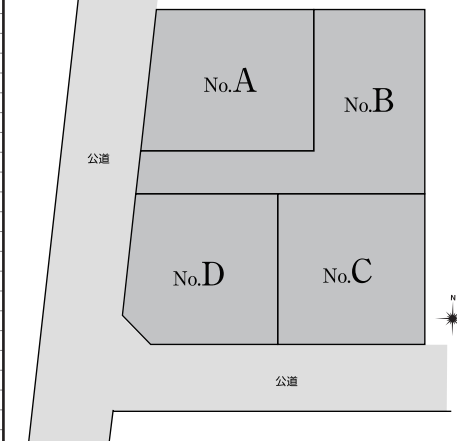
※地図上の概算距離をもとに徒歩時間は80m/1分で算出(雑断切り上げ)した概算時間です。

## No.D

■土地面積 105.73㎡  
■建物面積 106.01㎡



### 敷地配置図



- 所在地/春日井市宮町一丁目10番24
- 交通/名鉄小牧線「春日井」駅徒歩17分
- 地目/宅地
- 総区画数/4区画
- 用途地域/第一種住居地域
- 建ぺい率/60%
- 容積率/200%
- 建築構造/2×4工法
- 道路幅員/南・西側公道6mに接する
- 私道負担/なし
- 設備/中部電力、都市ガス、公営水道、公共下水
- 学校/春日井小学校、西部中学校