



G-STYLE 常盤町II



LIFE INFORMATION 身近に揃う生活施設

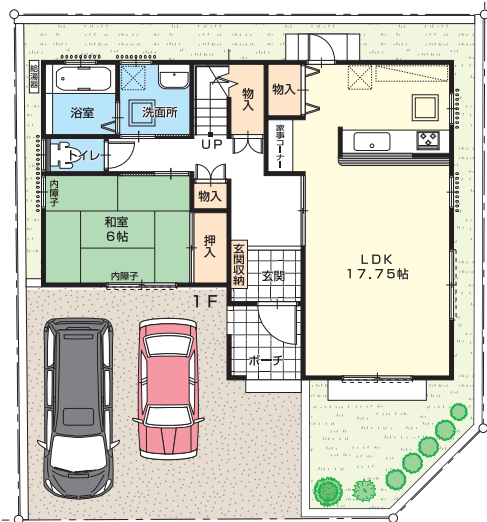
J R 関西本線・近鉄名古屋線「桑名」駅	約 950m (徒歩約12分)
精義小学校	約 400m (徒歩約 5分)
光風中学校	約 940m (徒歩約12分)
精義幼稚園	約 490m (徒歩約 7分)
山本総合病院	約 430m (徒歩約 6分)
桑名警察署	約 2,150m (徒歩約27分)
桑名市役所	約 970m (徒歩約13分)
アピタ桑名店	約 200m (徒歩約 3分)
桑名市民会館	約 110m (徒歩約 2分)

No. E

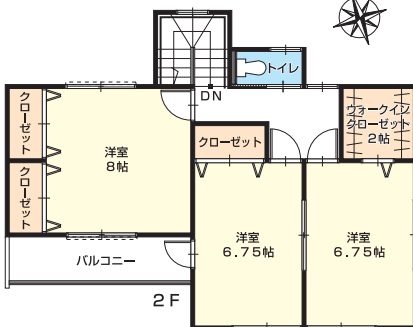
4LDK+ウォークインクローゼット

- 敷地面積/133.11㎡(40.26坪)
- 建物面積/117.60㎡(35.57坪)

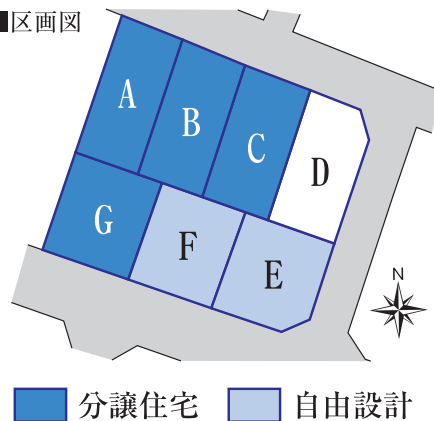
南面道路全居室南向きの家



※外構はイメージです。



区画図



■ 分譲住宅 ■ 自由設計

- 所在地/三重県桑名市常盤町48番地
- 交通/J R 関西本線・近鉄名古屋線「桑名」駅より徒歩約13分(約980m)
- 総区画数/7区画
- 地目/宅地
- 用途地域/第二種住居地域
- 建ぺい率/60%
- 容積率/200%
- 防災指定/準防火地域
- 開発総面積/924.52㎡
- 建築確認番号/H21確認サービス第S911-4017号他
- 道路幅員/北側5.5m、南側7.0m、東側5.0mの公道に接す
- 私道負担/無
- 設備/中部電力、都市ガス、公営水道、公共下水道
- 学区/精義小学校、光風中学校

■分譲住宅 物件概要

- 販売区画数/4区画
- 土地面積/132.37㎡~137.61㎡
- 建物面積/107.66㎡~114.29㎡

■建築条件付宅地 物件概要

- 販売区画数/2区画
- 土地面積/<No.E>133.11㎡・<No.F>132.54㎡

売主 建設業許可/愛知県知事(特-13)第21980号・宅地建物取引業者免許/愛知県知事(II)第4164号 お問い合わせは、イワクラゴールデンホーム 三重総合案内所まで

イワクラゴールデンホーム株式会社

☎0594-23-3228

■営業時間/AM10:00~PM6:00 ■定休日/毎週水曜日・第2・3木曜日

本社 〒455-0005 名古屋市港区新川町2丁目 番地 TEL (052) 654-1861

http://www.iwakura-g-h.co.jp