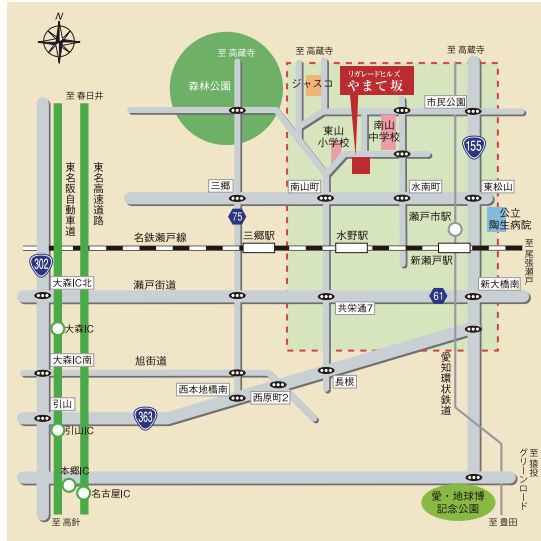


リガレードヒルズやまて坂

Access Map アクセスマップ



Life Information

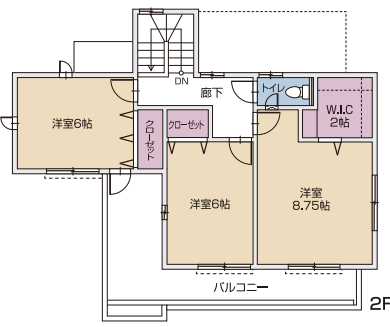
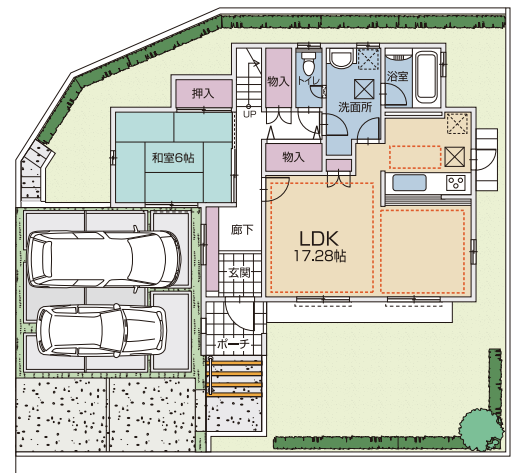


- <交通施設>
- 名鉄瀬戸線「水野」駅約1,050m(徒歩 14分)
 - 名鉄瀬戸線「新瀬戸」駅約1,200m(徒歩 15分)
 - 愛知環状鉄道「瀬戸市」駅約1,200m(徒歩 15分)
- <ショッピング施設>
- ジャスコ瀬戸みずの店約1,250m(徒歩 16分)
 - パロー新瀬戸店約1,100m(徒歩 14分)
 - SANWA FOOD約1,100m(徒歩 14分)
 - ナフコ約1,200m(徒歩 15分)
 - V-drug瀬戸水野店約1,150m(徒歩 15分)
- <公園>
- やまて坂南公園約 10m(徒歩 1分)
 - かまが池公園約 300m(徒歩 4分)
- <医療機関>
- 中原クリニック約 200m(徒歩 3分)
 - 山手クリニック約 300m(徒歩 4分)
 - 公立陶生病院約1,450m(徒歩19分)
- <教育施設>
- 市立東山小学校約 200m(徒歩 3分)
 - 市立南山中学校約 500m(徒歩 7分)
 - マリア幼稚園約 800m(徒歩10分)
 - キッズプラザ新瀬戸保育園約 700m(徒歩 9分)
- ※所要時間は、徒歩分/80m・自転車分/267mで試算しております。

カーナビをご利用の方は「瀬戸市山手町323番」とご入力下さい。

No.F-7 | 4LDK+ウォークインクローゼット

- 敷地面積 / 182.91㎡ (55.33坪)
- 延床面積 / 115.94㎡ (35.07坪)
- 1階床面積 / 65.42㎡
- 2階床面積 / 50.52㎡



全体区画図



- 所在地/愛知県瀬戸市山手町323番1他
- 交通/名鉄瀬戸線「水野」駅徒歩約14分
- 地目/宅地
- 用途地域/第一種中高層住居専用地域
- 建ぺい率/60%
- 容積率/150%
- 総区画数/43区画
- 道路幅員/公道9.5m・6mに接す
- 設備/
中部電力、都市ガス、市営水道、
公営下水道

エコジョーズ

エコポイント
対象住戸
15万ポイント

フラット35S
対象住戸

北西角地

- 独立和室
- 2階全室 雨面
- ウォークインクローゼット
- 前面ワイドバルコニー
- LDKガス温水床暖房
- エコジョーズ